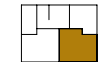
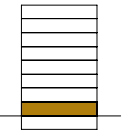
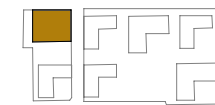


WILDGARTEN **Baufeld 5**

Wildgartenallee 23
1120 Wien



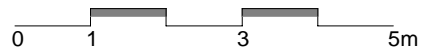
Top 01 **EG**

Zimmeranzahl	3
Wohnungsfläche	65,73 m²
Balkonfläche	20,11 m²
Loggiafläche	
Terrassenfläche	
Gartenfläche	
Einlagerungsraum	3,50 m²
Raumhöhe	2,56 m
	Juni 2024

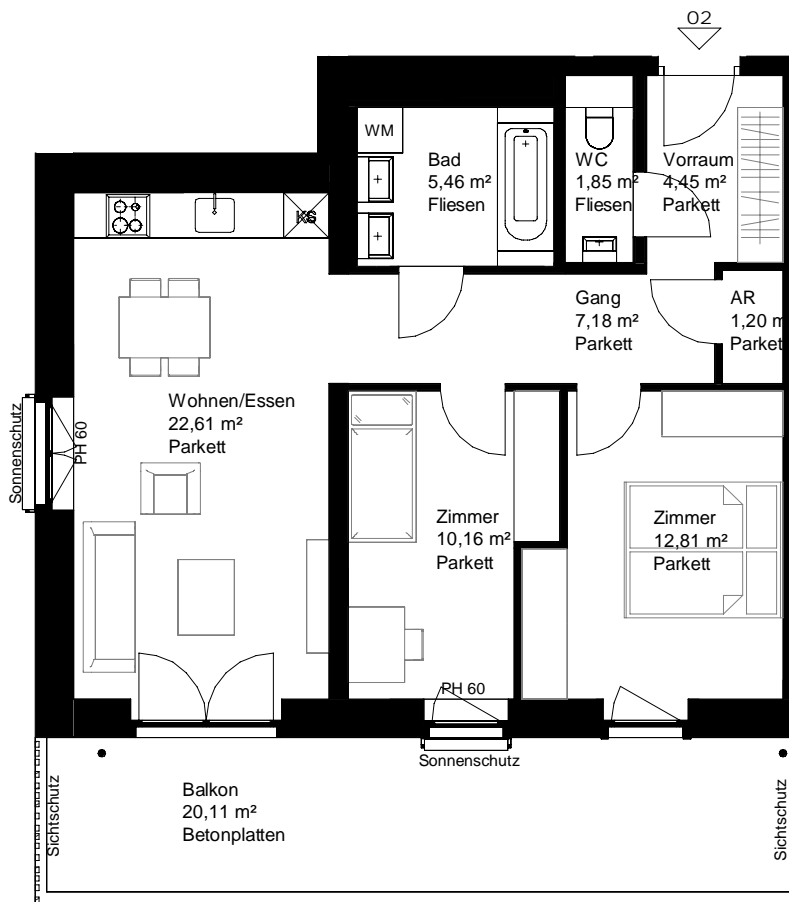
www.wildgarten.wien

www.aren.at

Ein Projekt der **ARE** AUSTRIAN
REAL
ESTATE

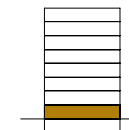
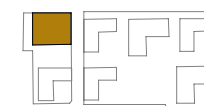


Hinweise: Die gärtnerische Gestaltung ist nur symbolisch dargestellt. Änderungen vorbehalten. Die Möblierung gilt nur als Möblierungsvorschlag und ist daher nicht Bestandteil des Lieferumfanges und Vertrages. Die Raum- und Wohnungsgrößen, sowie Raumhöhen sind ungefähre Werte und können sich noch geringfügig ändern. Bauübliche Toleranzen sind zulässig. Sämtliche Maße und Maßangaben sind circa-Angaben und können sich noch ändern. Haustechnik und Elektrotechneinrichtungen, abgehängte Decken sowie Poterien sind nur nach Erfordernis dargestellt. Für die Anfertigung von Einbaumöbeln sind die Naturmaße zu nehmen. Änderungen während der Bauausführung - infolge Behördenauflagen, haustechnischer und konstruktiver Massnahmen - vorbehalten.



WILDGARTEN **Baufeld 5**

Wildgartenallee 23
1120 Wien



Top 02 **EG**

Zimmeranzahl	3
Wohnungsfläche	65,72 m²
Balkonfläche	20,11 m²
Loggiafläche	
Terrassenfläche	
Gartenfläche	
Einlagerungsraum	3,50 m²
Raumhöhe	2,56 m
	Juni 2024

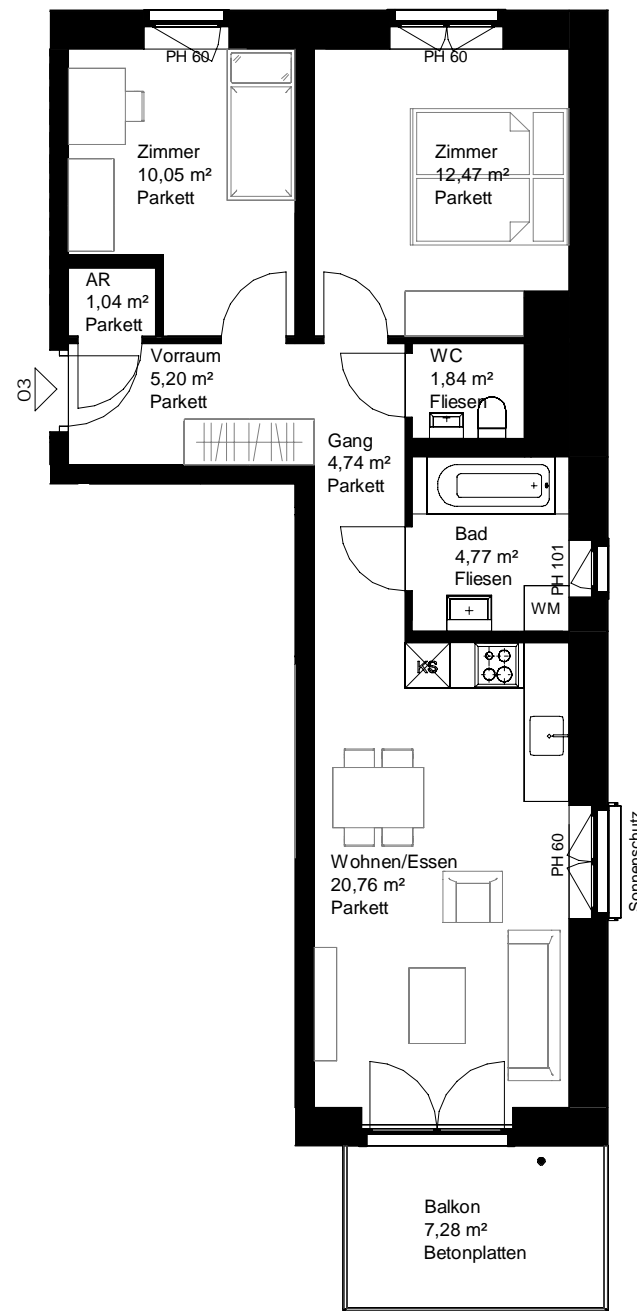
www.wildgarten.wien

www.aren.at

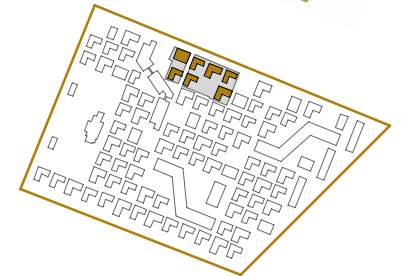
Ein Projekt der **ARE** AUSTRIAN
REAL
ESTATE



Hinweise: Die gärtnerische Gestaltung ist nur symbolisch dargestellt. Änderungen vorbehalten. Die Möblierung gilt nur als Möblierungsvorschlag und ist daher nicht Bestandteil des Lieferumfanges und Vertrages. Die Raum- und Wohnungsgrößen, sowie Raumhöhen sind ungefähre Werte und können sich noch geringfügig ändern. Bauübliche Toleranzen sind zulässig. Sämtliche Maße und Maßangaben sind circa-Angaben und können sich noch ändern. Haustechnik und Elektrotechnikrichtungen, abgehängte Decken sowie Poterien sind nur nach Erfordernis dargestellt. Für die Anfertigung von Einbaumöbeln sind die Naturmaße zu nehmen. Änderungen während der Bauausführung - infolge Behördenauflagen, haustechnischer und konstruktiver Massnahmen - vorbehalten.

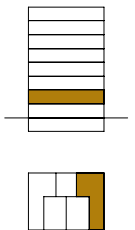
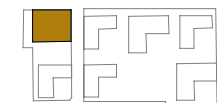


Hinweise: Die gärtnerische Gestaltung ist nur symbolisch dargestellt. Änderungen vorbehalten. Die Möblierung gilt nur als Möblierungsvorschlag und ist daher nicht Bestandteil des Lieferumfanges und Vertrages. Die Raum- und Wohnungsgrößen, sowie Raumhöhen sind ungefähre Werte und können sich noch geringfügig ändern. Bauübliche Toleranzen sind zulässig. Sämtliche Maße und Maßangaben sind circa-Angaben und können sich noch ändern. Haustechnik und Elektrotechnikrichtungen, abgehängte Decken sowie Poterien sind nur nach Erfordernis dargestellt. Für die Anfertigung von Einbaumöbeln sind die Naturmaße zu nehmen. Änderungen während der Bauausführung - infolge Behördenauflagen, haustechnischer und konstruktiver Massnahmen - vorbehalten.



WILDGARTEN **Baufeld 5**

Wildgartenallee 23
1120 Wien



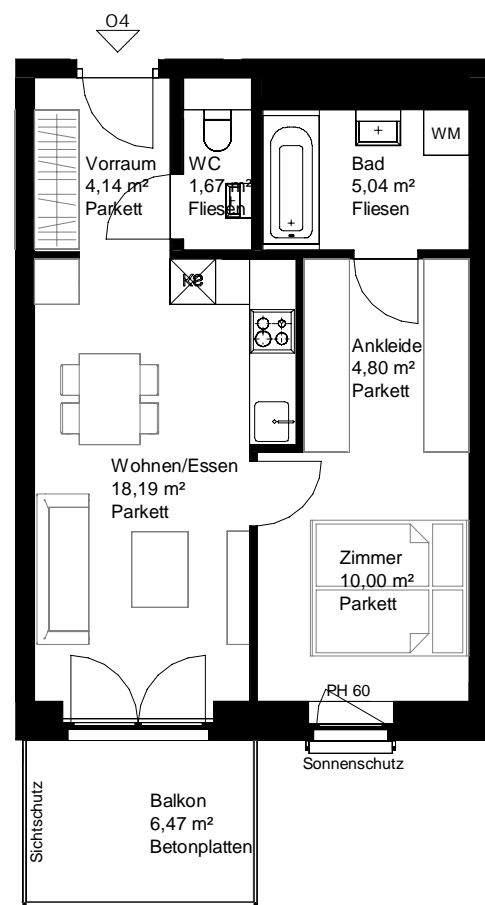
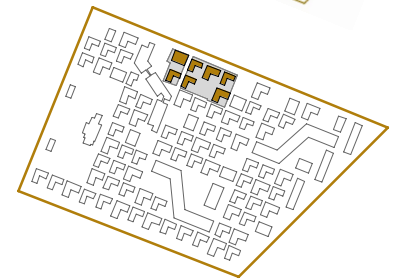
Top 03 **1.0G**

Zimmeranzahl	3
Wohnungsfläche	60,87 m²
Balkonfläche	7,28 m²
Loggiafläche	
Terrassenfläche	
Gartenfläche	
Einlagerungsraum	3,37 m²
Raumhöhe	2,56 m
	Juni 2024

www.wildgarten.wien

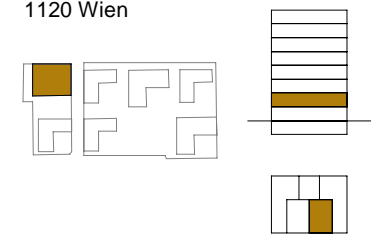
www.aren.at

Ein Projekt der **ARE** AUSTRIAN REAL ESTATE



WILDGARTEN **Baufeld 5**

Wildgartenallee 23
1120 Wien



Top 04 **1.OG**

Zimmeranzahl	2
Wohnungsfläche	43,84 m²
Balkonfläche	6,47 m²
Loggiafläche	
Terrassenfläche	
Gartenfläche	
Einlagerungsraum	3,37 m²
Raumhöhe	2,56 m
	Juni 2024

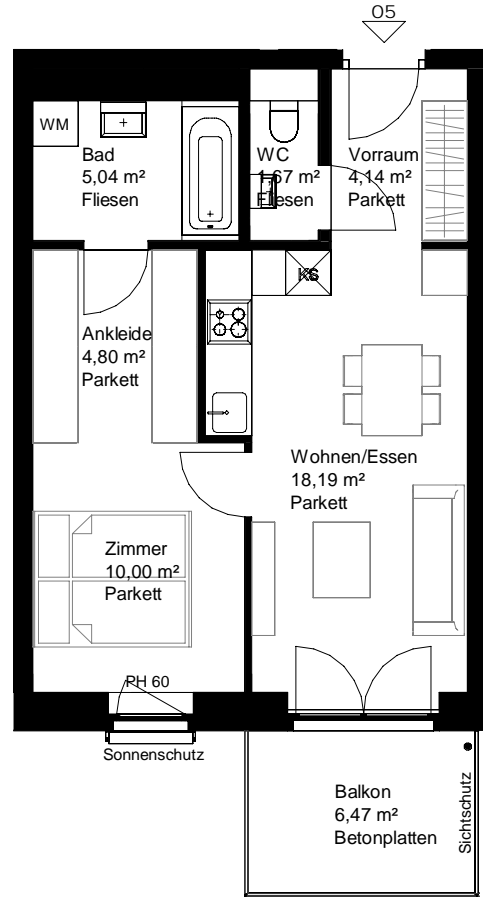
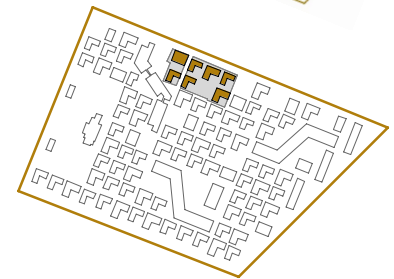
www.wildgarten.wien

www.aren.at



Hinweise: Die gärtnerische Gestaltung ist nur symbolisch dargestellt. Änderungen vorbehalten. Die Möblierung gilt nur als Möblierungsvorschlag und ist daher nicht Bestandteil des Lieferumfanges und Vertrages. Die Raum- und Wohnungsgrößen, sowie Raumhöhen sind ungefähre Werte und können sich noch geringfügig ändern. Baubliche Toleranzen sind zulässig. Sämtliche Maße und Maßangaben sind circa-Angaben und können sich noch ändern. Haustechnik und Elektrotechnikeinrichtungen, abgehängte Decken sowie Poterien sind nur nach Erfordernis dargestellt. Für die Anfertigung von Einbaumöbeln sind die Naturmaße zu nehmen. Änderungen während der Bauausführung - infolge Behördenauflagen, haustechnischer und konstruktiver Massnahmen - vorbehalten.





WILDGARTEN **Baufeld 5**

Wildgartenallee 23
1120 Wien



Top 05 **1.OG**

Zimmeranzahl	2
Wohnungsfläche	43,84 m²
Balkonfläche	6,47 m²
Loggiafläche	
Terrassenfläche	
Gartenfläche	
Einlagerungsraum	2,98 m²
Raumhöhe	2,56 m
	Juni 2024

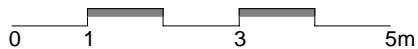
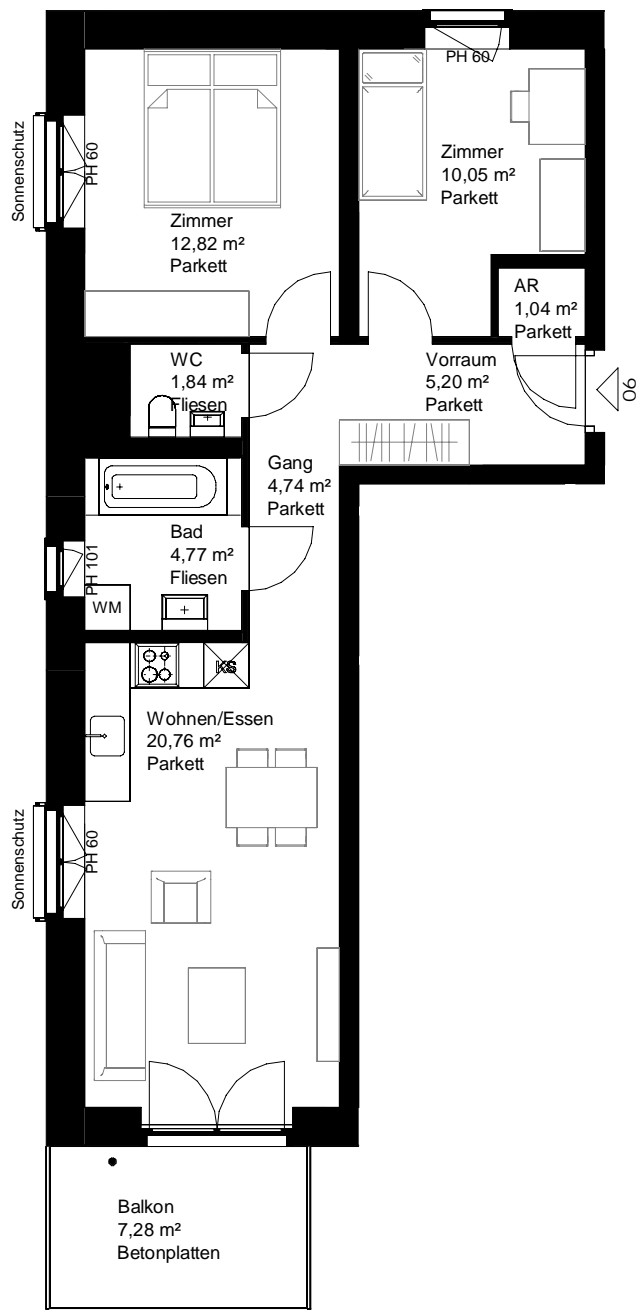
www.wildgarten.wien

www.aren.at



Hinweise: Die gärtnerische Gestaltung ist nur symbolisch dargestellt. Änderungen vorbehalten. Die Möblierung gilt nur als Möblierungsvorschlag und ist daher nicht Bestandteil des Lieferumfanges und Vertrages. Die Raum- und Wohnungsgrößen, sowie Raumhöhen sind ungefähre Werte und können sich noch geringfügig ändern. Bauübliche Toleranzen sind zulässig. Sämtliche Maße und Maßangaben sind circa-Angaben und können sich noch ändern. Haustechnik und Elektrotechnikeinrichtungen, abgehängte Decken sowie Poterien sind nur nach Erfordernis dargestellt. Für die Anfertigung von Einbaumöbeln sind die Naturmaße zu nehmen. Änderungen während der Bauausführung - infolge Behördenauflagen, haustechnischer und konstruktiver Massnahmen - vorbehalten.



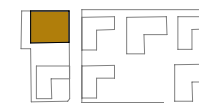


Hinweise: Die gärtnerische Gestaltung ist nur symbolisch dargestellt. Änderungen vorbehalten. Die Möblierung gilt nur als Möblierungsvorschlag und ist daher nicht Bestandteil des Lieferumfanges und Vertrages. Die Raum- und Wohnungsgrößen, sowie Raumhöhen sind ungefähre Werte und können sich noch geringfügig ändern. Bauübliche Toleranzen sind zulässig. Sämtliche Maße und Maßangaben sind circa-Angaben und können sich noch ändern. Haustechnik und Elektrotechnikeinrichtungen, abgehängte Decken sowie Poterien sind nur nach Erfordernis dargestellt. Für die Anfertigung von Einbaumöbeln sind die Naturmaße zu nehmen. Änderungen während der Bauausführung - infolge Behördenauflagen, haustechnischer und konstruktiver Massnahmen - vorbehalten.



WILDGARTEN **Baufeld 5**

Wildgartenallee 23
1120 Wien



Top 06 **1.0G**

Zimmeranzahl **3**

Wohnungsfläche **61,22 m²**

Balkonfläche **7,28 m²**

Loggiafläche

Terrassenfläche

Gartenfläche

Einlagerungsraum **2,98 m²**

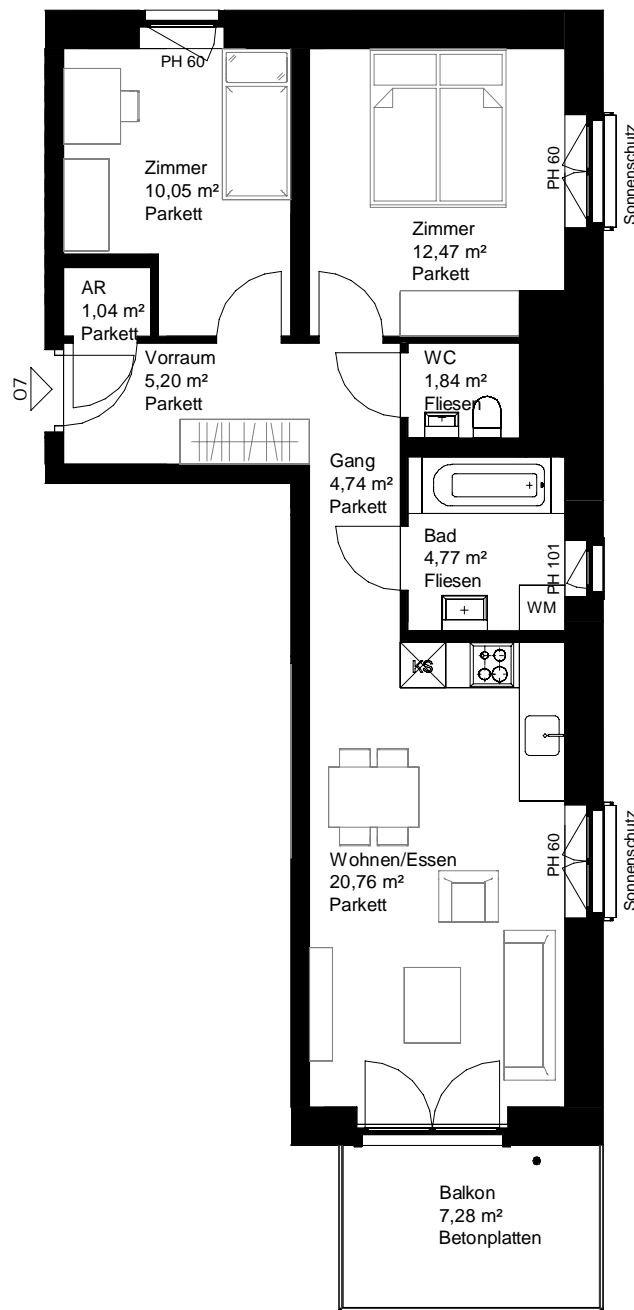
Raumhöhe **2,56 m**

Juni 2024

www.wildgarten.wien

www.aren.at

Ein Projekt der **ARE** AUSTRIAN REAL ESTATE

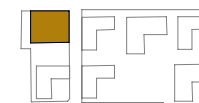


Hinweise: Die gärtnerische Gestaltung ist nur symbolisch dargestellt. Änderungen vorbehalten. Die Möblierung gilt nur als Möblierungsvorschlag und ist daher nicht Bestandteil des Lieferumfangs und Vertrages. Die Raum- und Wohnungsgrößen, sowie Raumhöhen sind ungefähre Werte und können sich noch geringfügig ändern. Bauübliche Toleranzen sind zulässig. Sämtliche Maße und Maßangaben sind circa-Angaben und können sich noch ändern. Haustechnik und Elektrotechnikeinrichtungen, abgehängte Decken sowie Poterien sind nur nach Erfordernis dargestellt. Für die Anfertigung von Einbaumöbeln sind die Naturmaße zu nehmen. Änderungen während der Bauausführung - infolge Behördenauflagen, haustechnischer und konstruktiver Massnahmen - vorbehalten.



WILDGARTEN **Baufeld 5**

Wildgartenallee 23
1120 Wien



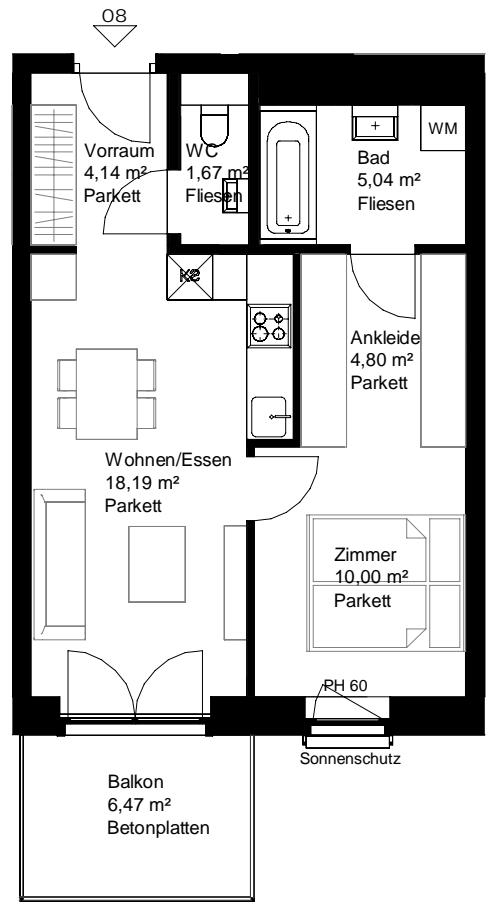
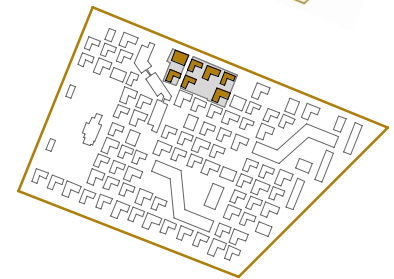
Top 07 **2.0G**

Zimmeranzahl	3
Wohnungsfläche	60,87 m²
Balkonfläche	7,28 m²
Loggiafläche	
Terrassenfläche	
Gartenfläche	
Einlagerungsraum	1,71 m²
Raumhöhe	2,56 m
	Juni 2024

www.wildgarten.wien

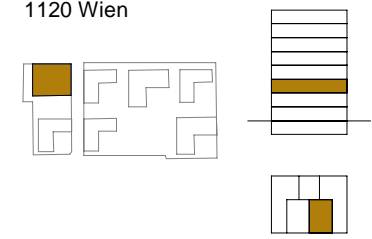
www.aren.at

Ein Projekt der **ARE** AUSTRIAN REAL ESTATE



WILDGARTEN **Baufeld 5**

Wildgartenallee 23
1120 Wien



Top 08 **2.OG**

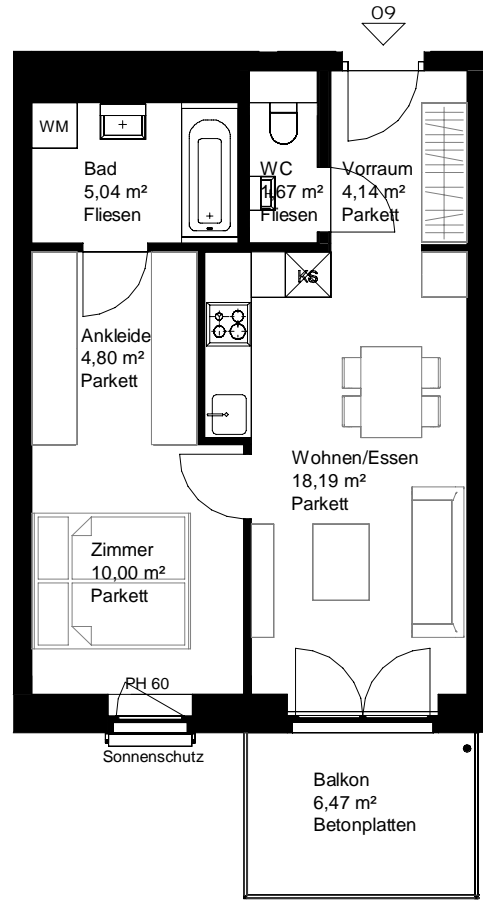
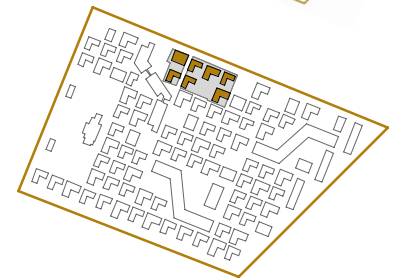
Zimmeranzahl	2
Wohnungsfläche	43,84 m²
Balkonfläche	6,47 m²
Loggiafläche	
Terrassenfläche	
Gartenfläche	
Einlagerungsraum	1,76 m²
Raumhöhe	2,56 m
	Juni 2024

www.wildgarten.wien

www.aren.at

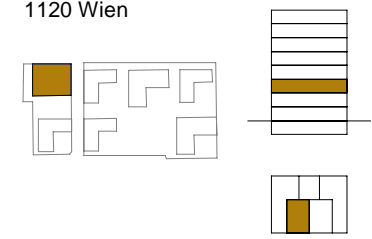


Hinweise: Die gärtnerische Gestaltung ist nur symbolisch dargestellt. Änderungen vorbehalten. Die Möblierung gilt nur als Möblierungsvorschlag und ist daher nicht Bestandteil des Lieferumfanges und Vertrages. Die Raum- und Wohnungsgrößen, sowie Raumhöhen sind ungefähre Werte und können sich noch geringfügig ändern. Baubliche Toleranzen sind zulässig. Sämtliche Maße und Maßangaben sind circa-Angaben und können sich noch ändern. Haustechnik und Elektrotechnikeinrichtungen, abgehängte Decken sowie Poterien sind nur nach Erfordernis dargestellt. Für die Anfertigung von Einbaumöbeln sind die Naturmaße zu nehmen. Änderungen während der Bauausführung - infolge Behördenauflagen, haustechnischer und konstruktiver Massnahmen - vorbehalten.



WILDGARTEN **Baufeld 5**

Wildgartenallee 23
1120 Wien



Top 09 **2.OG**

Zimmeranzahl	2
Wohnungsfläche	43,84 m²
Balkonfläche	6,47 m²
Loggiafläche	
Terrassenfläche	
Gartenfläche	
Einlagerungsraum	1,76 m²
Raumhöhe	2,56 m
	Juni 2024

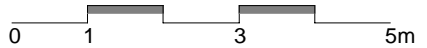
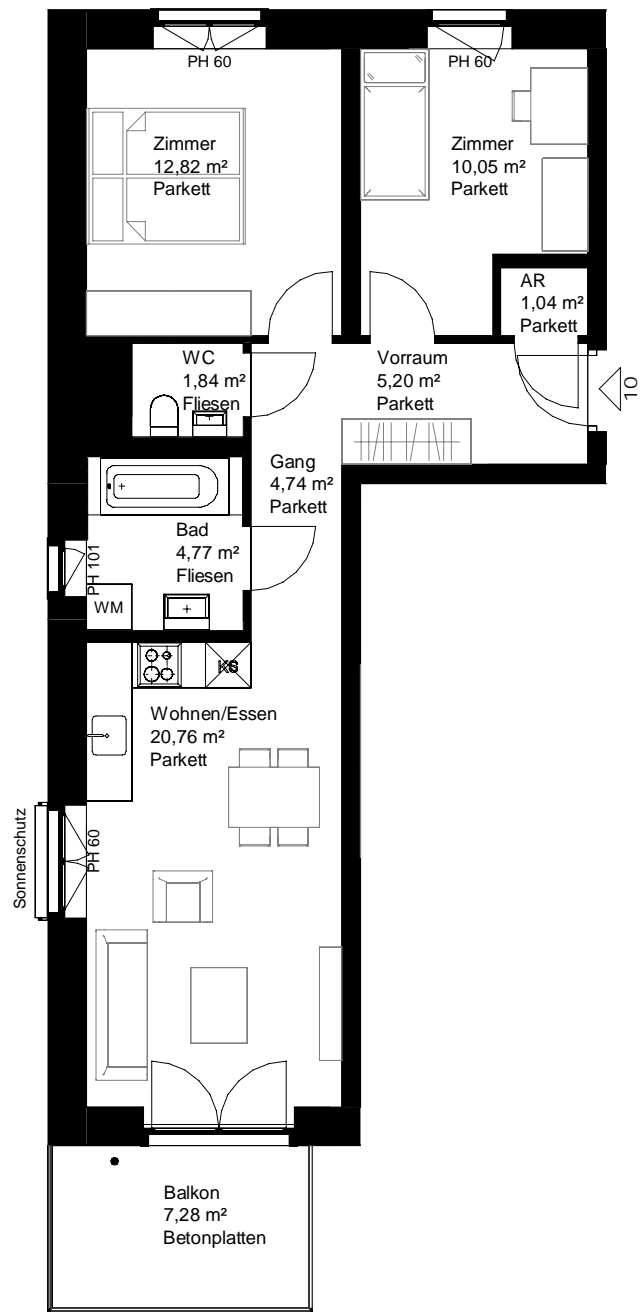
www.wildgarten.wien

www.aren.at



Hinweise: Die gärtnerische Gestaltung ist nur symbolisch dargestellt. Änderungen vorbehalten. Die Möblierung gilt nur als Möblierungsvorschlag und ist daher nicht Bestandteil des Lieferumfangs und Vertrages. Die Raum- und Wohnungsgrößen, sowie Raumhöhen sind ungefähre Werte und können sich noch geringfügig ändern. Baubliche Toleranzen sind zulässig. Sämtliche Maße und Maßangaben sind circa-Angaben und können sich noch ändern. Haustechnik und Elektrotechnikeinrichtungen, abgehängte Decken sowie Poterien sind nur nach Erfordernis dargestellt. Für die Anfertigung von Einbaumöbeln sind die Naturmaße zu nehmen. Änderungen während der Bauausführung - infolge Behördenauflagen, haustechnischer und konstruktiver Massnahmen - vorbehalten.



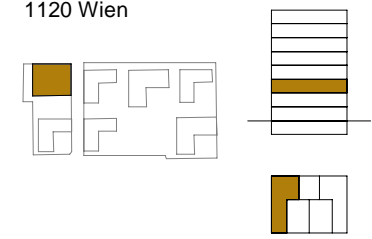


Hinweise: Die gärtnerische Gestaltung ist nur symbolisch dargestellt. Änderungen vorbehalten. Die Möblierung gilt nur als Möblierungsvorschlag und ist daher nicht Bestandteil des Lieferumfanges und Vertrages. Die Raum- und Wohnungsgrößen, sowie Raumhöhen sind ungefähre Werte und können sich noch geringfügig ändern. Baubliche Toleranzen sind zulässig. Sämtliche Maße und Maßangaben sind circa-Angaben und können sich noch ändern. Haustechnik und Elektrotechnikrichtungen, abgehängte Decken sowie Poterien sind nur nach Erfordernis dargestellt. Für die Anfertigung von Einbaumöbeln sind die Naturmaße zu nehmen. Änderungen während der Bauausführung - infolge Behördenauflagen, haustechnischer und konstruktiver Massnahmen - vorbehalten.



WILDGARTEN **Baufeld 5**

Wildgartenallee 23
1120 Wien



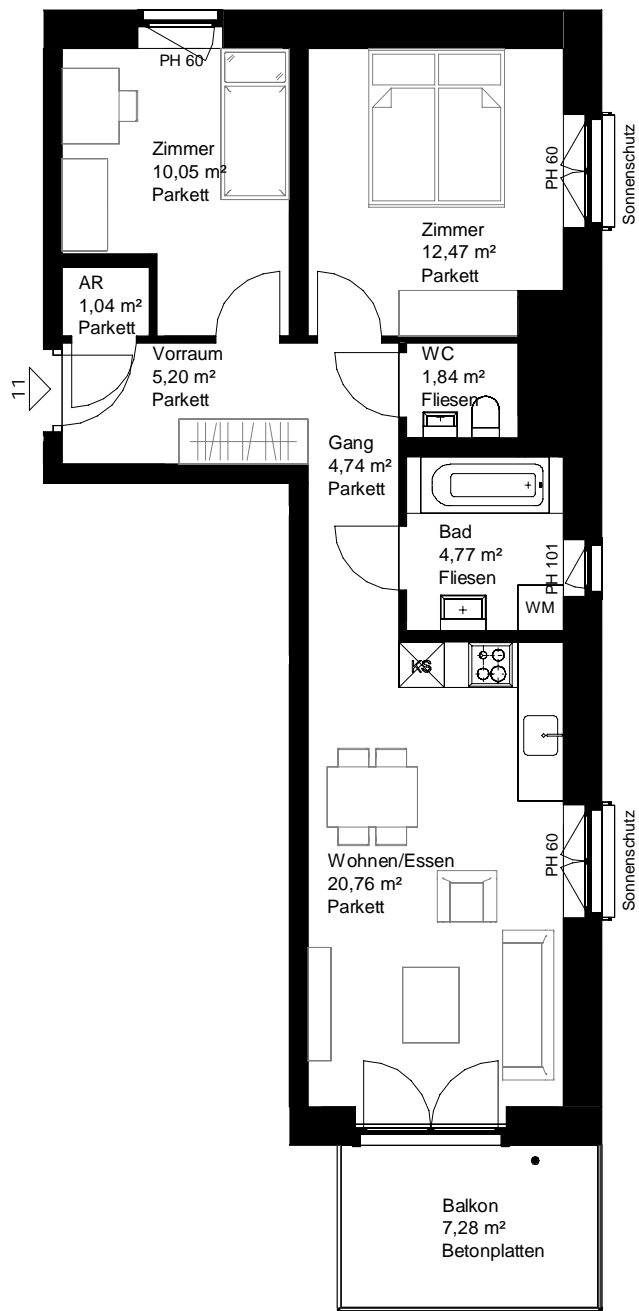
Top 10 **2.OG**

Zimmeranzahl	3
Wohnungsfläche	61,22 m²
Balkonfläche	7,28 m²
Loggiafläche	
Terrassenfläche	
Gartenfläche	
Einlagerungsraum	1,83 m²
Raumhöhe	2,56 m
	Juni 2024

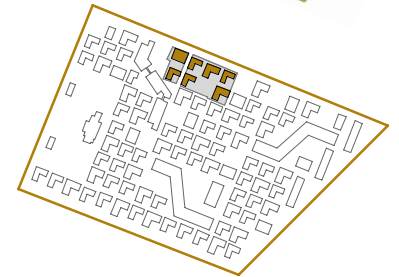
www.wildgarten.wien

www.aren.at



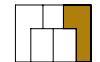
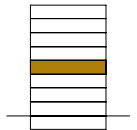
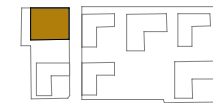


Hinweise: Die gärtnerische Gestaltung ist nur symbolisch dargestellt. Änderungen vorbehalten. Die Möblierung gilt nur als Möblierungsvorschlag und ist daher nicht Bestandteil des Lieferumfanges und Vertrages. Die Raum- und Wohnungsgrößen, sowie Raumhöhen sind ungefähre Werte und können sich noch geringfügig ändern. Baubliche Toleranzen sind zulässig. Sämtliche Maße und Maßangaben sind circa-Angaben und können sich noch ändern. Haustechnik und Elektrotechnik-Einrichtungen, abgehängte Decken sowie Poterien sind nur nach Erfordernis dargestellt. Für die Anfertigung von Einbaumöbeln sind die Naturmaße zu nehmen. Änderungen während der Bauausführung - infolge Behördenauflagen, haustechnischer und konstruktiver Massnahmen - vorbehalten.



WILDGARTEN **Baufeld 5**

Wildgartenallee 23
1120 Wien



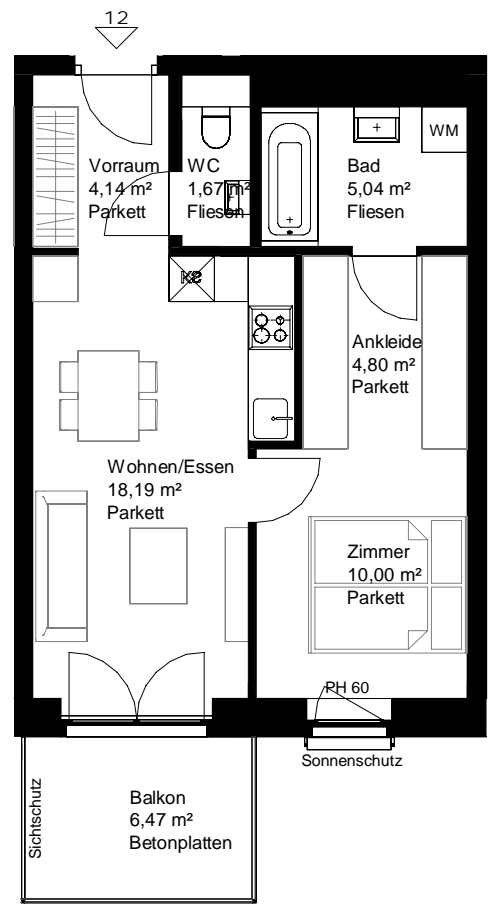
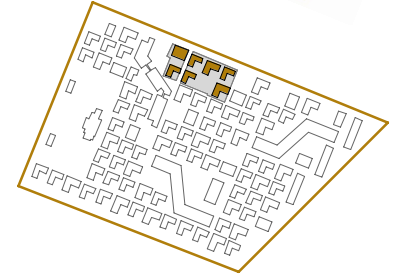
Top 11 **3.OG**

Zimmeranzahl	3
Wohnungsfläche	60,87 m²
Balkonfläche	7,28 m²
Loggiafläche	
Terrassenfläche	
Gartenfläche	
Einlagerungsraum	1,83 m²
Raumhöhe	2,56 m
	Juni 2024

www.wildgarten.wien

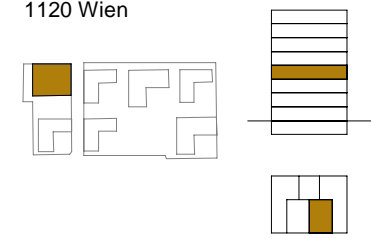
www.aren.at

Ein Projekt der **ARE** AUSTRIAN REAL ESTATE



WILDGARTEN **Baufeld 5**

Wildgartenallee 23
1120 Wien



Top 12 **3.OG**

Zimmeranzahl	2
Wohnungsfläche	43,84 m²
Balkonfläche	6,47 m²
Loggiafläche	
Terrassenfläche	
Gartenfläche	
Einlagerungsraum	1,83 m²
Raumhöhe	2,56 m
	Juni 2024

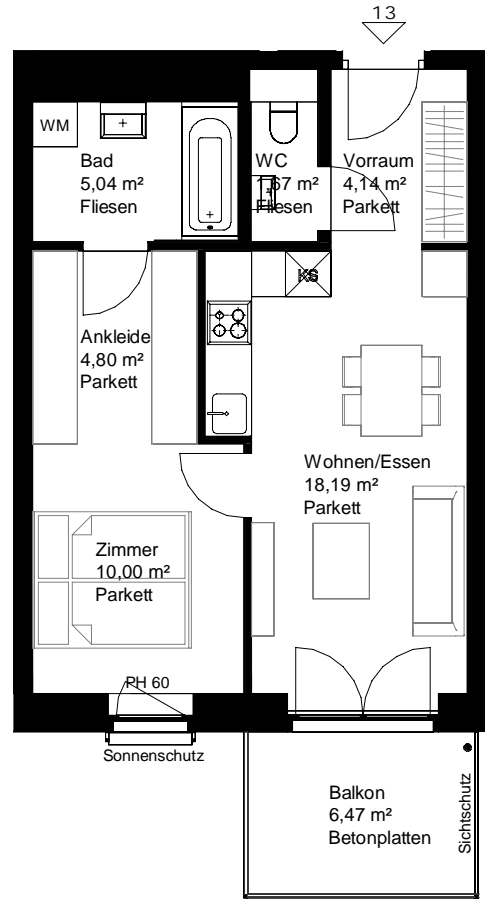
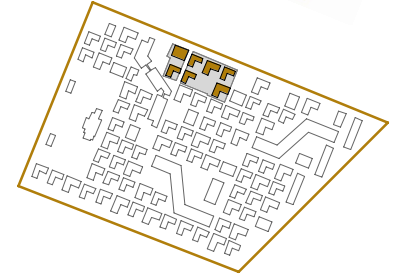
www.wildgarten.wien

www.aren.at



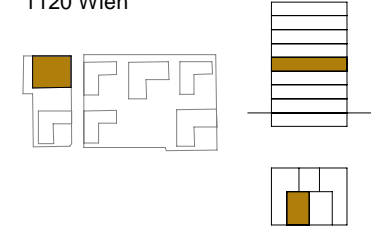
Hinweise: Die gärtnerische Gestaltung ist nur symbolisch dargestellt. Änderungen vorbehalten. Die Möblierung gilt nur als Möblierungsvorschlag und ist daher nicht Bestandteil des Lieferumfanges und Vertrages. Die Raum- und Wohnungsgrößen, sowie Raumhöhen sind ungefähre Werte und können sich noch geringfügig ändern. Bauübliche Toleranzen sind zulässig. Sämtliche Maße und Maßangaben sind circa-Angaben und können sich noch ändern. Haustechnik und Elektrotechnikeinrichtungen, abgehängte Decken sowie Poterien sind nur nach Erfordernis dargestellt. Für die Anfertigung von Einbaumöbeln sind die Naturmaße zu nehmen. Änderungen während der Bauausführung - infolge Behördenauflagen, haustechnischer und konstruktiver Massnahmen - vorbehalten.





WILDGARTEN **Baufeld 5**

Wildgartenallee 23
1120 Wien



Top 13 **3.OG**

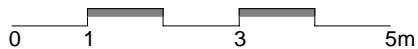
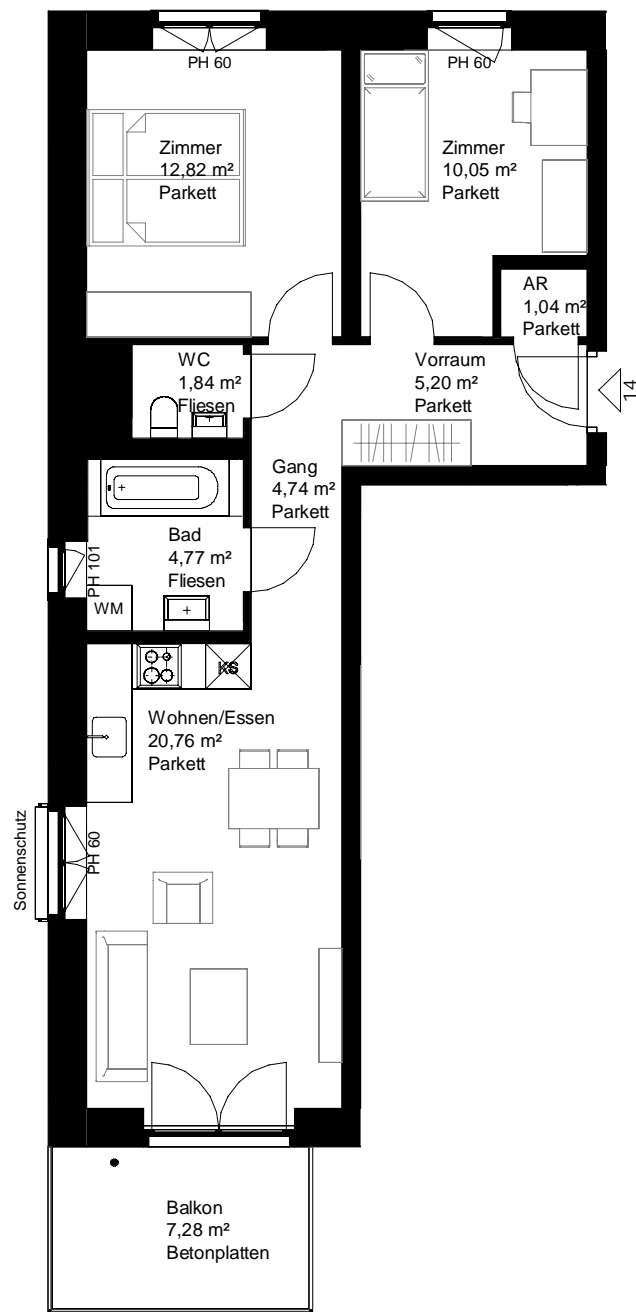
Zimmeranzahl	2
Wohnungsfläche	43,84 m²
Balkonfläche	6,47 m²
Loggiafläche	
Terrassenfläche	
Gartenfläche	
Einlagerungsraum	1,83 m²
Raumhöhe	2,56 m
	Juni 2024

www.wildgarten.wien
www.aren.at

Ein Projekt der **ARE** AUSTRIAN REAL ESTATE



Hinweise: Die gärtnerische Gestaltung ist nur symbolisch dargestellt. Änderungen vorbehalten. Die Möblierung gilt nur als Möblierungsvorschlag und ist daher nicht Bestandteil des Lieferumfanges und Vertrages. Die Raum- und Wohnungsgrößen, sowie Raumhöhen sind ungefähre Werte und können sich noch geringfügig ändern. Baubliche Toleranzen sind zulässig. Sämtliche Maße und Maßangaben sind circa-Angaben und können sich noch ändern. Haustechnik und Elektrotechnikrichtungen, abgehängte Decken sowie Poterien sind nur nach Erfordernis dargestellt. Für die Anfertigung von Einbaumöbeln sind die Naturmaße zu nehmen. Änderungen während der Bauausführung - infolge Behördenauflagen, haustechnischer und konstruktiver Massnahmen - vorbehalten.

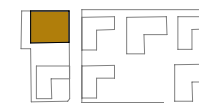


Hinweise: Die gärtnerische Gestaltung ist nur symbolisch dargestellt. Änderungen vorbehalten. Die Möblierung gilt nur als Möblierungsvorschlag und ist daher nicht Bestandteil des Lieferumfanges und Vertrages. Die Raum- und Wohnungsgrößen, sowie Raumhöhen sind ungefähre Werte und können sich noch geringfügig ändern. Baubliche Toleranzen sind zulässig. Sämtliche Maße und Maßangaben sind circa-Angaben und können sich noch ändern. Haustechnik und Elektrotechnikeinrichtungen, abgehängte Decken sowie Poterien sind nur nach Erfordernis dargestellt. Für die Anfertigung von Einbaumöbeln sind die Naturmaße zu nehmen. Änderungen während der Bauausführung - infolge Behördenauflagen, haustechnischer und konstruktiver Massnahmen - vorbehalten.



WILDGARTEN **Baufeld 5**

Wildgartenallee 23
1120 Wien



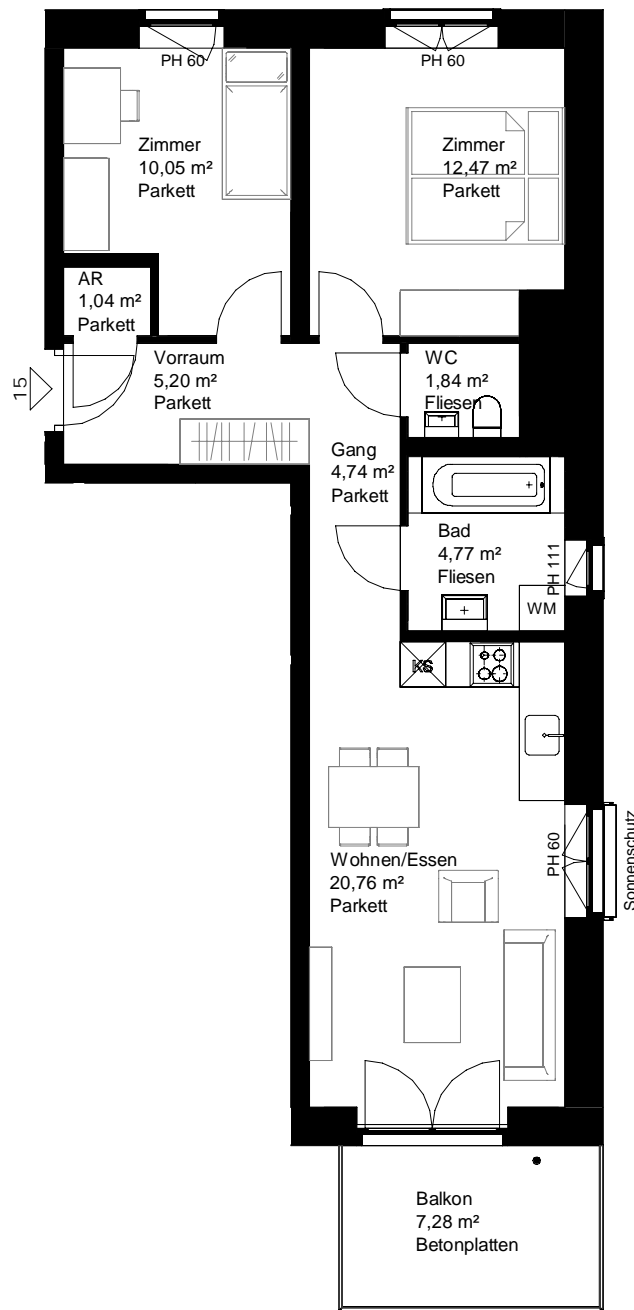
Top 14 **3.OG**

Zimmeranzahl	3
Wohnungsfläche	61,22 m²
Balkonfläche	7,28 m²
Loggiafläche	
Terrassenfläche	
Gartenfläche	
Einlagerungsraum	1,94 m²
Raumhöhe	2,56 m
	Juni 2024

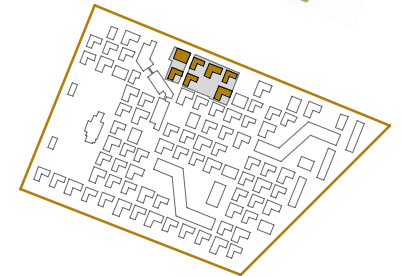
www.wildgarten.wien

www.aren.at

Ein Projekt der **ARE** AUSTRIAN REAL ESTATE

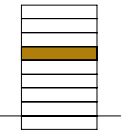
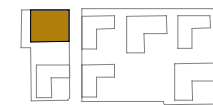


Hinweise: Die gärtnerische Gestaltung ist nur symbolisch dargestellt. Änderungen vorbehalten. Die Möblierung gilt nur als Möblierungsvorschlag und ist daher nicht Bestandteil des Lieferumfanges und Vertrages. Die Raum- und Wohnungsgrößen, sowie Raumhöhen sind ungefähre Werte und können sich noch geringfügig ändern. Baubliche Toleranzen sind zulässig. Sämtliche Maße und Maßangaben sind circa-Angaben und können sich noch ändern. Haustechnik und Elektrotechnikrichtungen, abgehängte Decken sowie Poterien sind nur nach Erfordernis dargestellt. Für die Anfertigung von Einbaumöbeln sind die Naturmaße zu nehmen. Änderungen während der Bauausführung - infolge Behördenauflagen, haustechnischer und konstruktiver Massnahmen - vorbehalten.



WILDGARTEN **Baufeld 5**

Wildgartenallee 23
1120 Wien



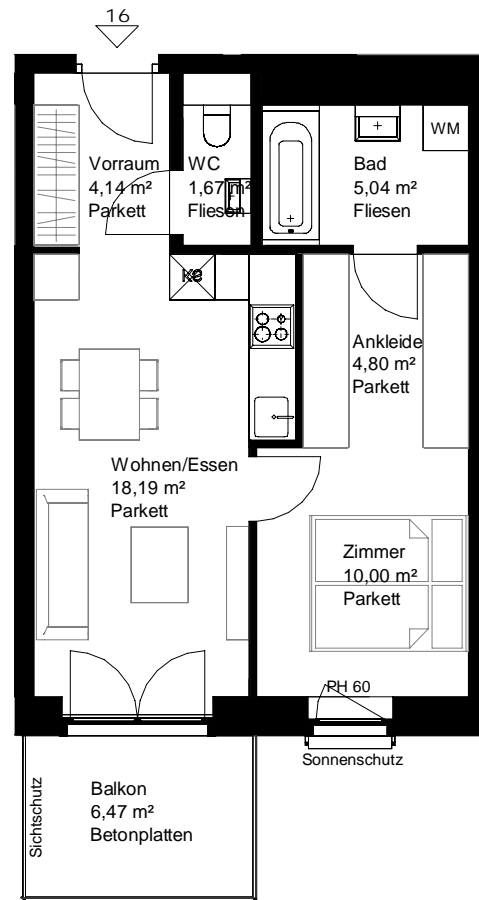
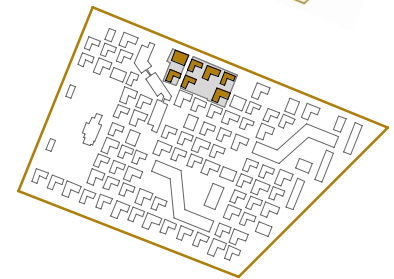
Top 15 **4.OG**

Zimmeranzahl	3
Wohnungsfläche	60,87 m²
Balkonfläche	7,28 m²
Loggiafläche	
Terrassenfläche	
Gartenfläche	
Einlagerungsraum	1,93 m²
Raumhöhe	2,56 m
	Juni 2024

www.wildgarten.wien

www.aren.at

Ein Projekt der **ARE** AUSTRIAN REAL ESTATE



WILDGARTEN **Baufeld 5**

Wildgartenallee 23
1120 Wien



Top 16 **4.OG**

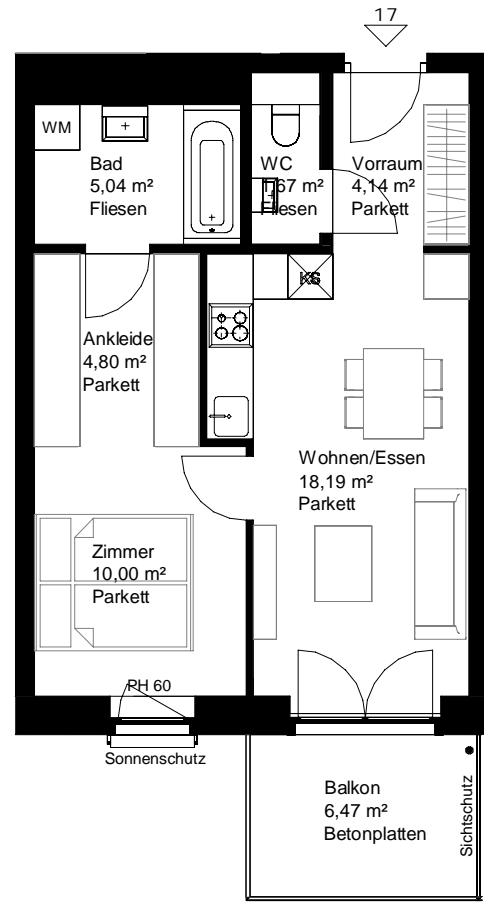
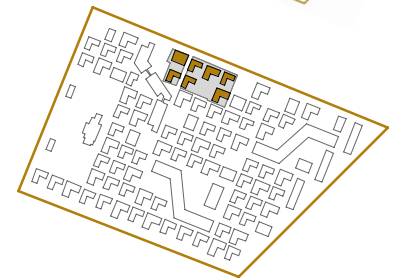
Zimmeranzahl	2
Wohnungsfläche	43,84 m²
Balkonfläche	6,47 m²
Loggiafläche	
Terrassenfläche	
Gartenfläche	
Einlagerungsraum	1,95 m²
Raumhöhe	2,56 m
	Juni 2024

www.wildgarten.wien

www.aren.at

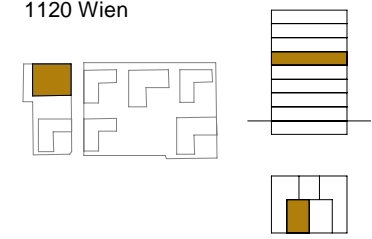


Hinweise: Die gärtnerische Gestaltung ist nur symbolisch dargestellt. Änderungen vorbehalten. Die Möblierung gilt nur als Möblierungsvorschlag und ist daher nicht Bestandteil des Lieferumfanges und Vertrages. Die Raum- und Wohnungsgrößen, sowie Raumhöhen sind ungefähre Werte und können sich noch geringfügig ändern. Bauübliche Toleranzen sind zulässig. Sämtliche Maße und Maßangaben sind circa-Angaben und können sich noch ändern. Haustechnik und Elektrotechnikeinrichtungen, abgehängte Decken sowie Poterien sind nur nach Erfordernis dargestellt. Für die Anfertigung von Einbaumöbeln sind die Naturmaße zu nehmen. Änderungen während der Bauausführung - infolge Behördenauflagen, haustechnischer und konstruktiver Massnahmen - vorbehalten.



WILDGARTEN **Baufeld 5**

Wildgartenallee 23
1120 Wien



Top 17 **4.OG**

Zimmeranzahl	2
Wohnungsfläche	43,84 m²
Balkonfläche	6,47 m²
Loggiafläche	
Terrassenfläche	
Gartenfläche	
Einlagerungsraum	2,08 m²
Raumhöhe	2,56 m
	Juni 2024

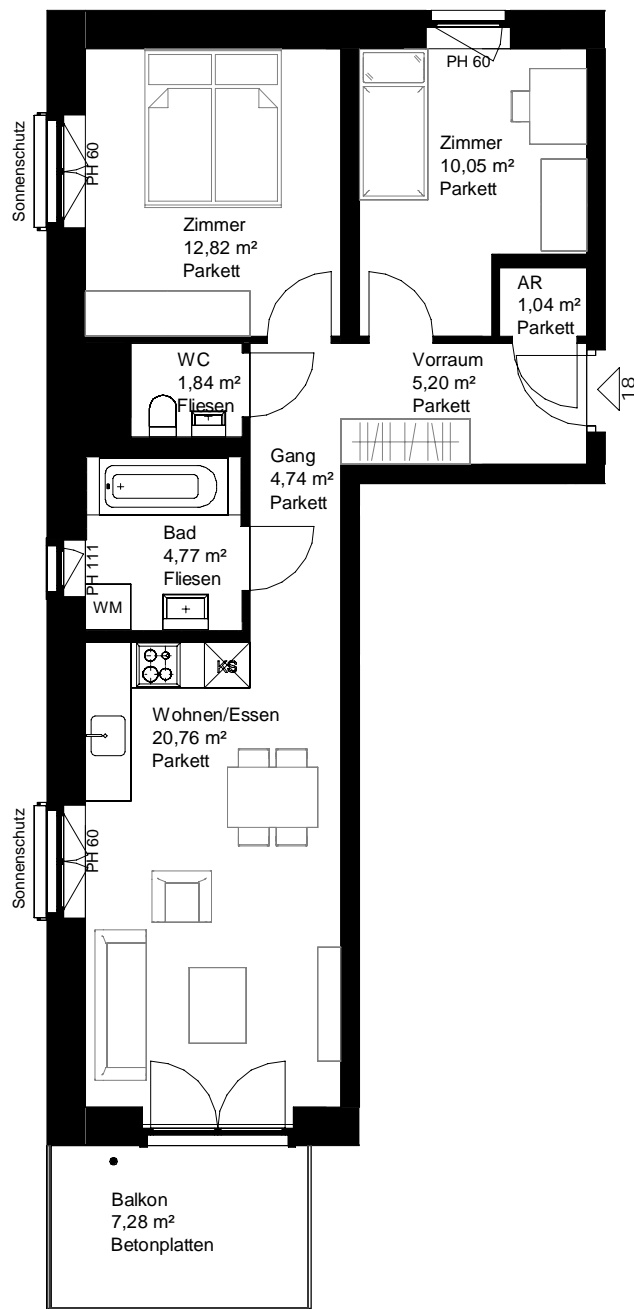
www.wildgarten.wien

www.aren.at



Hinweise: Die gärtnerische Gestaltung ist nur symbolisch dargestellt. Änderungen vorbehalten. Die Möblierung gilt nur als Möblierungsvorschlag und ist daher nicht Bestandteil des Lieferumfanges und Vertrages. Die Raum- und Wohnungsgrößen, sowie Raumhöhen sind ungefähre Werte und können sich noch geringfügig ändern. Bauübliche Toleranzen sind zulässig. Sämtliche Maße und Maßangaben sind circa-Angaben und können sich noch ändern. Haustechnik und Elektrotechnikeinrichtungen, abgehängte Decken sowie Poterien sind nur nach Erfordernis dargestellt. Für die Anfertigung von Einbaumöbeln sind die Naturmaße zu nehmen. Änderungen während der Bauausführung - infolge Behördenauflagen, haustechnischer und konstruktiver Massnahmen - vorbehalten.



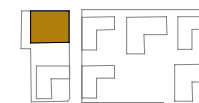


Hinweise: Die gärtnerische Gestaltung ist nur symbolisch dargestellt. Änderungen vorbehalten. Die Möblierung gilt nur als Möblierungsvorschlag und ist daher nicht Bestandteil des Lieferumfangs und Vertrages. Die Raum- und Wohnungsgrößen, sowie Raumhöhen sind ungefähre Werte und können sich noch geringfügig ändern. Bauübliche Toleranzen sind zulässig. Sämtliche Maße und Maßangaben sind circa-Angaben und können sich noch ändern. Haustechnik und Elektrotechnik-Einrichtungen, abgehängte Decken sowie Poterien sind nur nach Erfordernis dargestellt. Für die Anfertigung von Einbaumöbeln sind die Naturmaße zu nehmen. Änderungen während der Bauausführung - infolge Behördenauflagen, haustechnischer und konstruktiver Massnahmen - vorbehalten.



WILDGARTEN **Baufeld 5**

Wildgartenallee 23
1120 Wien



Top 18 **4.OG**

Zimmeranzahl **3**

Wohnungsfläche **61,22 m²**

Balkonfläche

Loggiafläche

Terrassenfläche **7,28 m²**

Gartenfläche

Einlagerungsraum **2,22 m²**

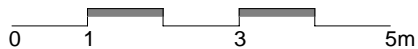
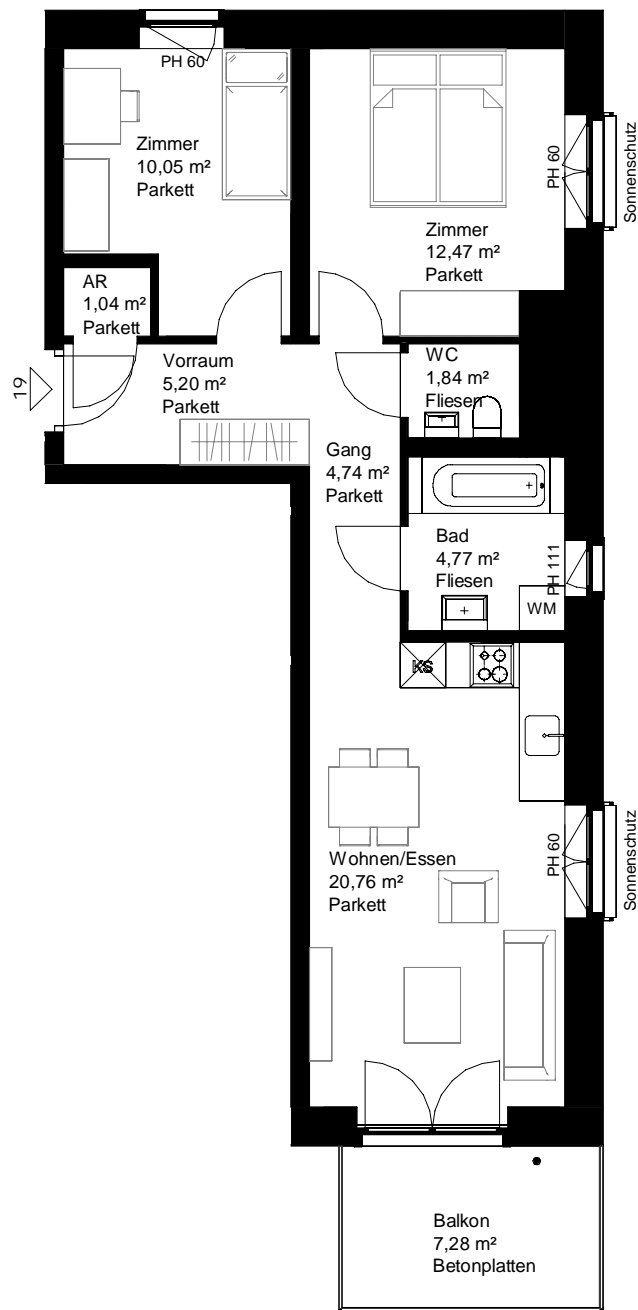
Raumhöhe **2,56 m**

Juni 2024

www.wildgarten.wien

www.aren.at

Ein Projekt der **ARE** AUSTRIAN REAL ESTATE

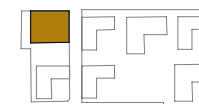


Hinweise: Die gärtnerische Gestaltung ist nur symbolisch dargestellt. Änderungen vorbehalten. Die Möblierung gilt nur als Möblierungsvorschlag und ist daher nicht Bestandteil des Lieferumfanges und Vertrages. Die Raum- und Wohnungsgrößen, sowie Raumhöhen sind ungefähre Werte und können sich noch geringfügig ändern. Baubliche Toleranzen sind zulässig. Sämtliche Maße und Maßangaben sind circa-Angaben und können sich noch ändern. Haustechnik und Elektrotechnik-Einrichtungen, abgehängte Decken sowie Poterien sind nur nach Erfordernis dargestellt. Für die Anfertigung von Einbaumöbeln sind die Naturmaße zu nehmen. Änderungen während der Bauausführung - infolge Behördenauflagen, haustechnischer und konstruktiver Massnahmen - vorbehalten.



WILDGARTEN Baufeld 5

Wildgartenallee 23
1120 Wien



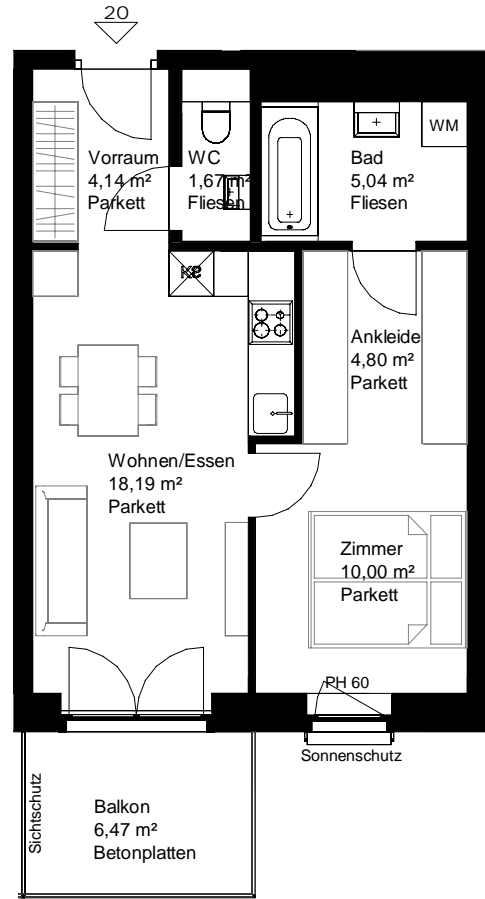
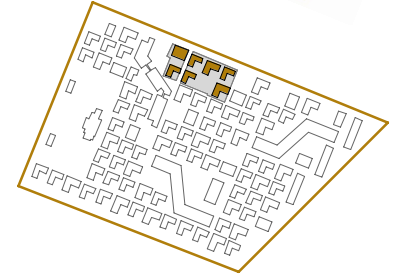
Top 19 5.OG

Zimmeranzahl	3
Wohnungsfläche	60,87 m²
Balkonfläche	7,28 m²
Loggiafläche	
Terrassenfläche	
Gartenfläche	
Einlagerungsraum	1,77 m²
Raumhöhe	2,56 m
	Juni 2024

www.wildgarten.wien

www.aren.at

Ein Projekt der **ARE** AUSTRIAN
REAL
ESTATE



WILDGARTEN **Baufeld 5**

Wildgartenallee 23
1120 Wien



Top 20 **5.OG**

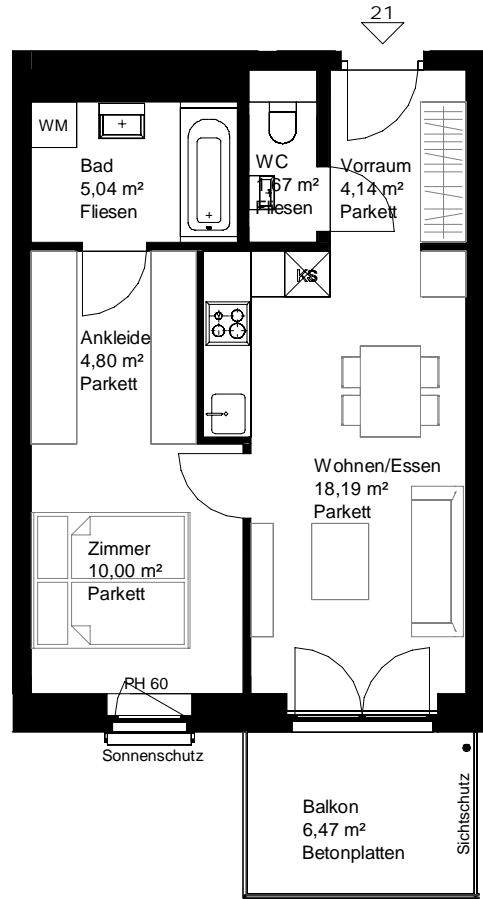
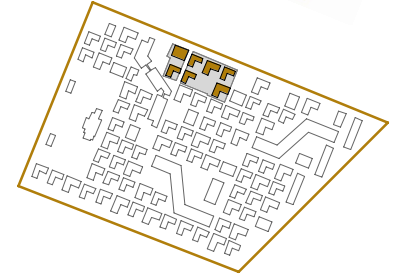
Zimmeranzahl	2
Wohnungsfläche	43,84 m²
Balkonfläche	6,47 m²
Loggiafläche	
Terrassenfläche	
Gartenfläche	
Einlagerungsraum	1,77 m²
Raumhöhe	2,56 m
	Juni 2024

www.wildgarten.wien
www.aren.at



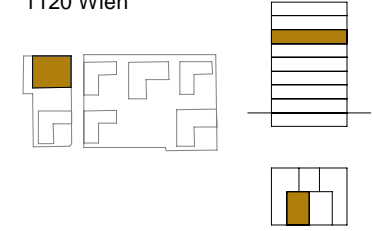
Hinweise: Die gärtnerische Gestaltung ist nur symbolisch dargestellt. Änderungen vorbehalten. Die Möblierung gilt nur als Möblierungsvorschlag und ist daher nicht Bestandteil des Lieferumfanges und Vertrages. Die Raum- und Wohnungsgrößen, sowie Raumhöhen sind ungefähre Werte und können sich noch geringfügig ändern. Baubliche Toleranzen sind zulässig. Sämtliche Maße und Maßangaben sind circa-Angaben und können sich noch ändern. Haustechnik und Elektrotechnikrichtungen, abgehängte Decken sowie Poterien sind nur nach Erfordernis dargestellt. Für die Anfertigung von Einbaumöbeln sind die Naturmaße zu nehmen. Änderungen während der Bauausführung - infolge Behördenauflagen, haustechnischer und konstruktiver Massnahmen - vorbehalten.





WILDGARTEN **Baufeld 5**

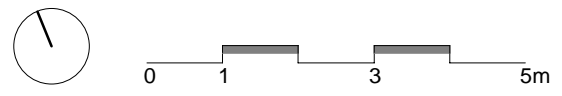
Wildgartenallee 23
1120 Wien



Top 21 **5.OG**

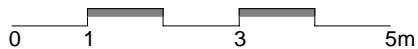
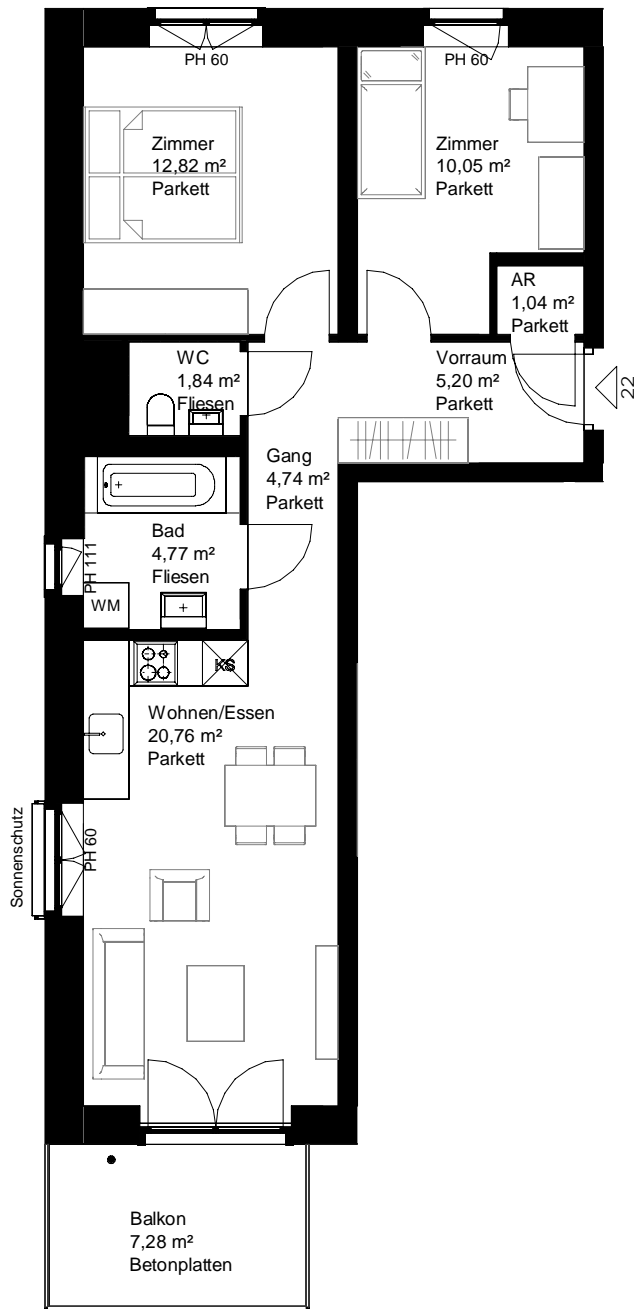
Zimmeranzahl	2
Wohnungsfläche	43,84 m²
Balkonfläche	6,47 m²
Loggiafläche	
Terrassenfläche	
Gartenfläche	
Einlagerungsraum	2,05 m²
Raumhöhe	2,56 m
	Juni 2024

www.wildgarten.wien
www.aren.at

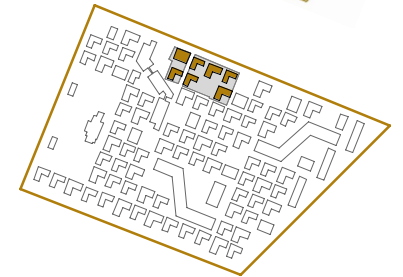


Hinweise: Die gärtnerische Gestaltung ist nur symbolisch dargestellt. Änderungen vorbehalten. Die Möblierung gilt nur als Möblierungsvorschlag und ist daher nicht Bestandteil des Lieferumfanges und Vertrages. Die Raum- und Wohnungsgrößen, sowie Raumhöhen sind ungefähre Werte und können sich noch geringfügig ändern. Baubliche Toleranzen sind zulässig. Sämtliche Maße und Maßangaben sind circa-Angaben und können sich noch ändern. Haustechnik und Elektrotechnikeinrichtungen, abgehängte Decken sowie Poterien sind nur nach Erfordernis dargestellt. Für die Anfertigung von Einbaumöbeln sind die Naturmaße zu nehmen. Änderungen während der Bauausführung - infolge Behördenauflagen, haustechnischer und konstruktiver Massnahmen - vorbehalten.



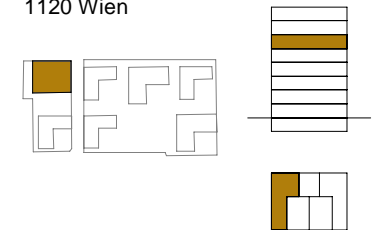


Hinweise: Die gärtnerische Gestaltung ist nur symbolisch dargestellt. Änderungen vorbehalten. Die Möblierung gilt nur als Möblierungsvorschlag und ist daher nicht Bestandteil des Lieferumfanges und Vertrages. Die Raum- und Wohnungsgrößen, sowie Raumhöhen sind ungefähre Werte und können sich noch geringfügig ändern. Baubliche Toleranzen sind zulässig. Sämtliche Maße und Maßangaben sind circa-Angaben und können sich noch ändern. Haustechnik und Elektrotechnikrichtungen, abgehängte Decken sowie Poterien sind nur nach Erfordernis dargestellt. Für die Anfertigung von Einbaumöbeln sind die Naturmaße zu nehmen. Änderungen während der Bauausführung - infolge Behördenauflagen, haustechnischer und konstruktiver Massnahmen - vorbehalten.



WILDGARTEN **Baufeld 5**

Wildgartenallee 23
1120 Wien



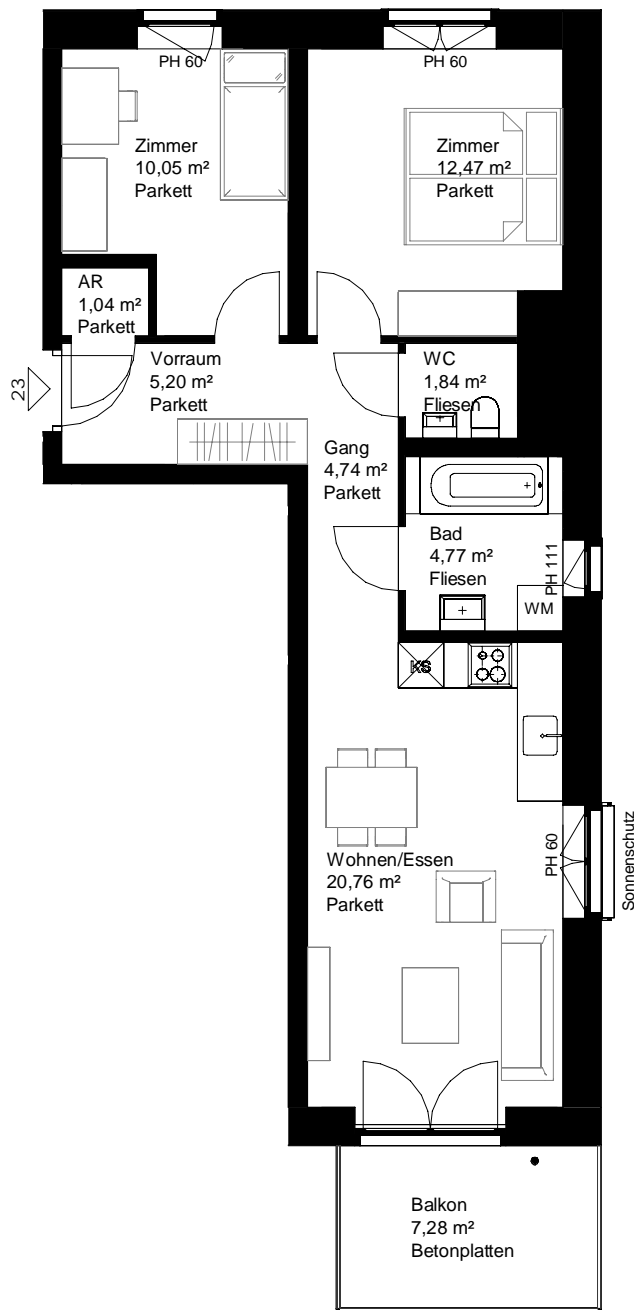
Top 22 **5.OG**

Zimmeranzahl	3
Wohnungsfläche	61,22 m²
Balkonfläche	7,28 m²
Loggiafläche	
Terrassenfläche	
Gartenfläche	
Einlagerungsraum	2,17 m²
Raumhöhe	2,56 m
	Juni 2024

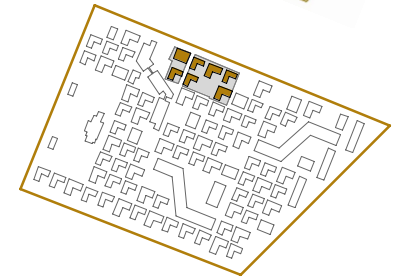
www.wildgarten.wien

www.aren.at



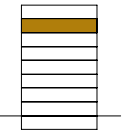
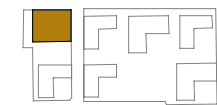


Hinweise: Die gärtnerische Gestaltung ist nur symbolisch dargestellt. Änderungen vorbehalten. Die Möblierung gilt nur als Möblierungsvorschlag und ist daher nicht Bestandteil des Lieferumfangs und Vertrages. Die Raum- und Wohnungsgrößen, sowie Raumhöhen sind ungefähre Werte und können sich noch geringfügig ändern. Baubliche Toleranzen sind zulässig. Sämtliche Maße und Maßangaben sind circa-Angaben und können sich noch ändern. Haustechnik und Elektrotechnikrichtungen, abgehängte Decken sowie Poterien sind nur nach Erfordernis dargestellt. Für die Anfertigung von Einbaumöbeln sind die Naturmaße zu nehmen. Änderungen während der Bauausführung - infolge Behördenauflagen, haustechnischer und konstruktiver Massnahmen - vorbehalten.



WILDGARTEN **Baufeld 5**

Wildgartenallee 23
1120 Wien



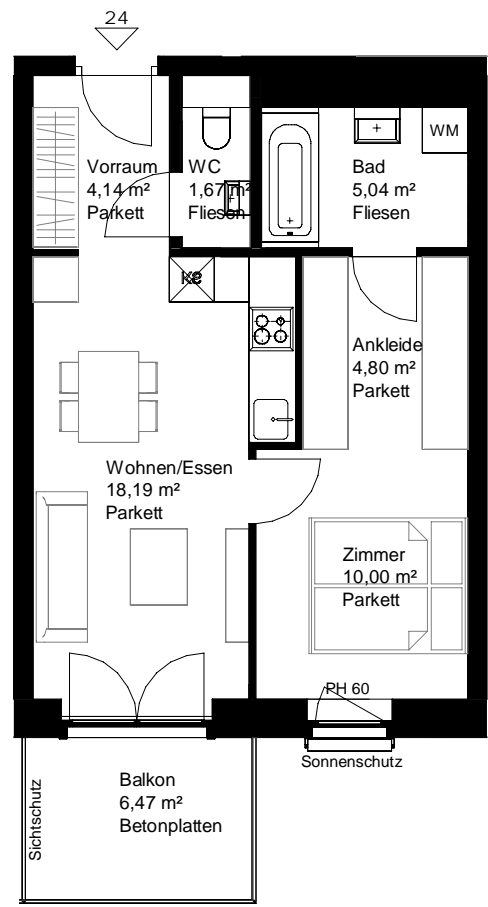
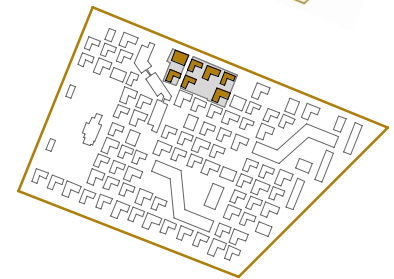
Top 23 **6.OG**

Zimmeranzahl	3
Wohnungsfläche	60,87 m²
Balkonfläche	7,28 m²
Loggiafläche	
Terrassenfläche	
Gartenfläche	
Einlagerungsraum	2,49 m²
Raumhöhe	2,56 m
	Juni 2024

www.wildgarten.wien

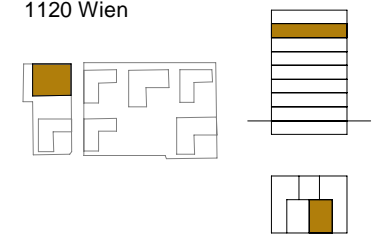
www.aren.at

Ein Projekt der **ARE** AUSTRIAN REAL ESTATE



WILDGARTEN **Baufeld 5**

Wildgartenallee 23
1120 Wien



Top 24 **6.OG**

Zimmeranzahl	2
Wohnungsfläche	43,84 m²
Balkonfläche	6,47 m²
Loggiafläche	
Terrassenfläche	
Gartenfläche	
Einlagerungsraum	2,48 m²
Raumhöhe	2,56 m
	Juni 2024

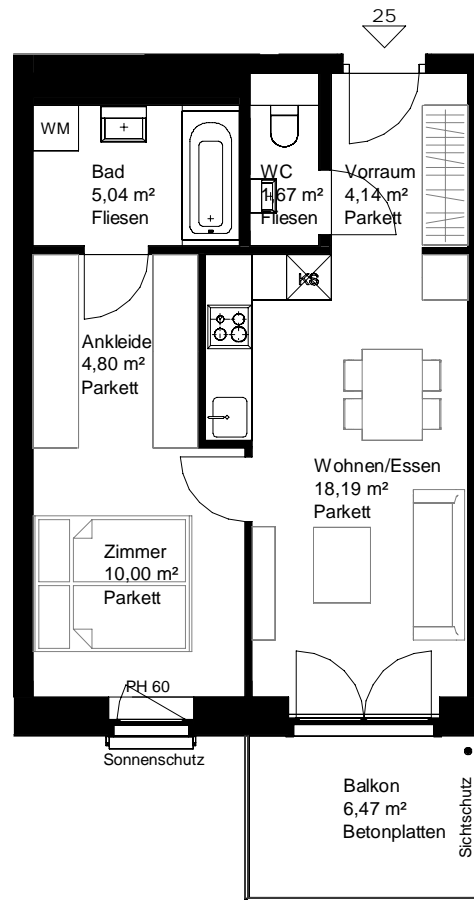
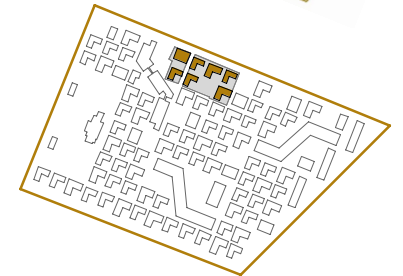
www.wildgarten.wien

www.aren.at

Ein Projekt der **ARE** AUSTRIAN REAL ESTATE

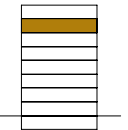
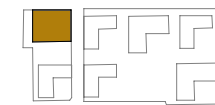


Hinweise: Die gärtnerische Gestaltung ist nur symbolisch dargestellt. Änderungen vorbehalten. Die Möblierung gilt nur als Möblierungsvorschlag und ist daher nicht Bestandteil des Lieferumfanges und Vertrages. Die Raum- und Wohnungsgrößen, sowie Raumhöhen sind ungefähre Werte und können sich noch geringfügig ändern. Bauübliche Toleranzen sind zulässig. Sämtliche Maße und Maßangaben sind circa-Angaben und können sich noch ändern. Haustechnik und Elektrotechnik-Einrichtungen, abgehängte Decken sowie Poterien sind nur nach Erfordernis dargestellt. Für die Anfertigung von Einbaumöbeln sind die Naturmaße zu nehmen. Änderungen während der Bauausführung - infolge Behördenauflagen, haustechnischer und konstruktiver Massnahmen - vorbehalten.



WILDGARTEN **Baufeld 5**

Wildgartenallee 23
1120 Wien



Top 25 **6.OG**

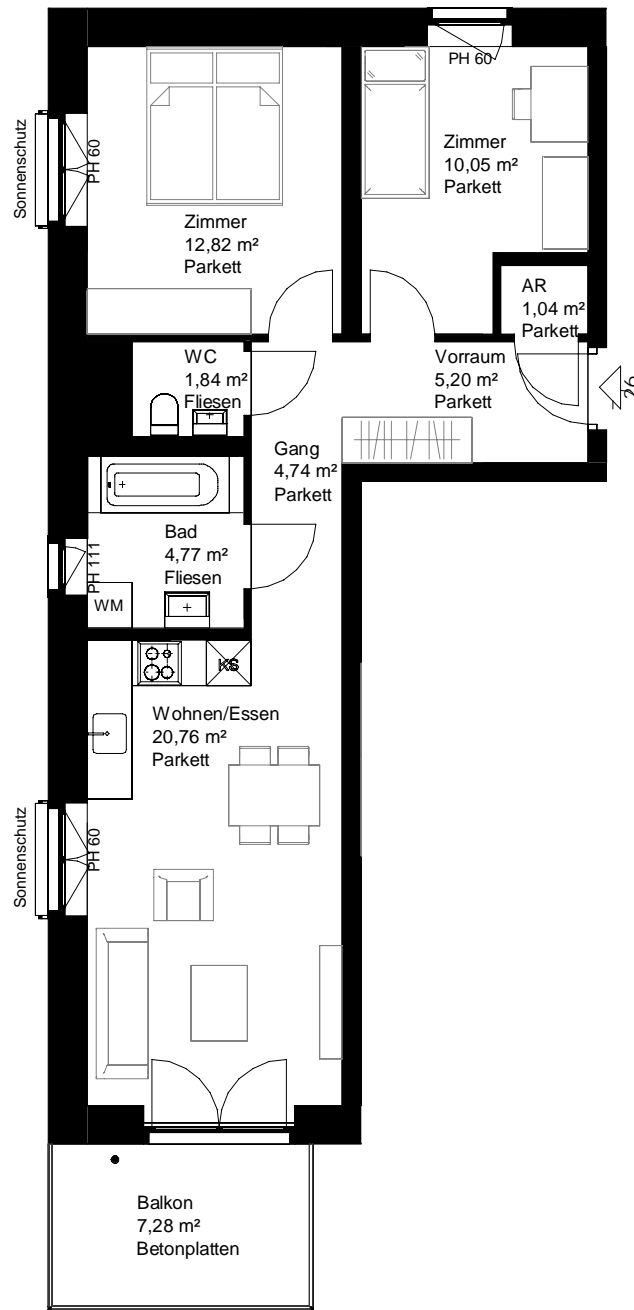
Zimmeranzahl	2
Wohnungsfläche	43,84 m²
Balkonfläche	6,47 m²
Loggiafläche	
Terrassenfläche	
Gartenfläche	
Einlagerungsraum	2,48 m²
Raumhöhe	2,56 m
	Juni 2024

www.wildgarten.wien

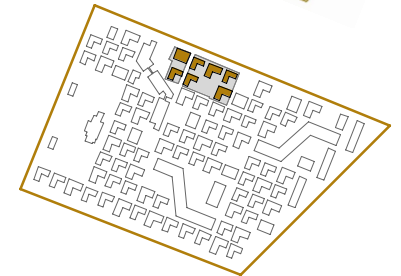
www.aren.at



Hinweise: Die gärtnerische Gestaltung ist nur symbolisch dargestellt. Änderungen vorbehalten. Die Möblierung gilt nur als Möblierungsvorschlag und ist daher nicht Bestandteil des Lieferumfanges und Vertrages. Die Raum- und Wohnungsgrößen, sowie Raumhöhen sind ungefähre Werte und können sich noch geringfügig ändern. Baubliche Toleranzen sind zulässig. Sämtliche Maße und Maßangaben sind circa-Angaben und können sich noch ändern. Haustechnik und Elektrotechnikrichtungen, abgehängte Decken sowie Poterien sind nur nach Erfordernis dargestellt. Für die Anfertigung von Einbaumöbeln sind die Naturmaße zu nehmen. Änderungen während der Bauausführung - infolge Behördenauflagen, haustechnischer und konstruktiver Massnahmen - vorbehalten.

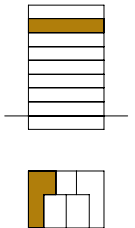
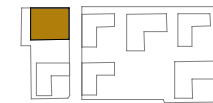


Hinweise: Die gärtnerische Gestaltung ist nur symbolisch dargestellt. Änderungen vorbehalten. Die Möblierung gilt nur als Möblierungsvorschlag und ist daher nicht Bestandteil des Lieferumfanges und Vertrages. Die Raum- und Wohnungsgrößen, sowie Raumhöhen sind ungefähre Werte und können sich noch geringfügig ändern. Baubliche Toleranzen sind zulässig. Sämtliche Maße und Maßangaben sind circa-Angaben und können sich noch ändern. Haustechnik und Elektrotechnik-Einrichtungen, abgehängte Decken sowie Poterien sind nur nach Erfordernis dargestellt. Für die Anfertigung von Einbaumöbeln sind die Naturmaße zu nehmen. Änderungen während der Bauausführung - infolge Behördenauflagen, haustechnischer und konstruktiver Massnahmen - vorbehalten.



WILDGARTEN **Baufeld 5**

Wildgartenallee 23
1120 Wien



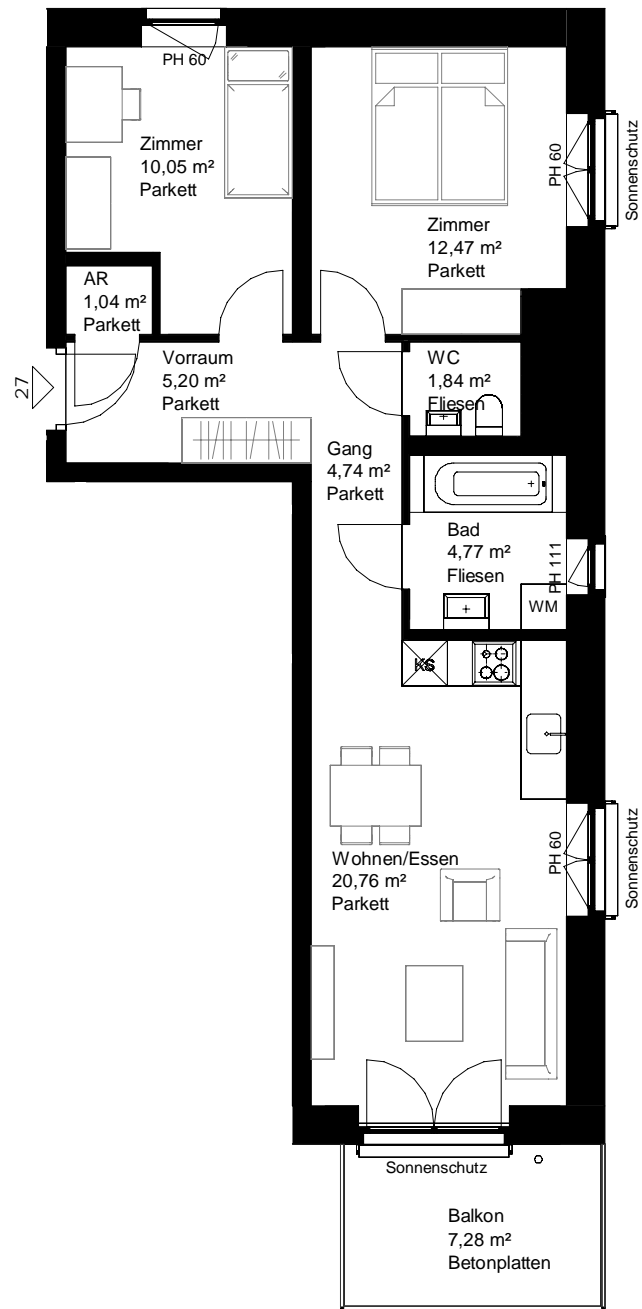
Top 26 **6.OG**

Zimmeranzahl	3
Wohnungsfläche	61,22 m²
Balkonfläche	7,28 m²
Loggiafläche	
Terrassenfläche	
Gartenfläche	
Einlagerungsraum	2,48 m²
Raumhöhe	2,56 m
	Juni 2024

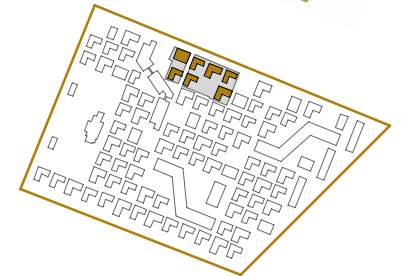
www.wildgarten.wien

www.aren.at

Ein Projekt der **ARE** AUSTRIAN REAL ESTATE

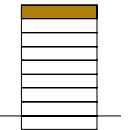
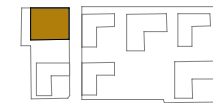


Hinweise: Die gärtnerische Gestaltung ist nur symbolisch dargestellt. Änderungen vorbehalten. Die Möblierung gilt nur als Möblierungsvorschlag und ist daher nicht Bestandteil des Lieferumfanges und Vertrages. Die Raum- und Wohnungsgrößen, sowie Raumhöhen sind ungefähre Werte und können sich noch geringfügig ändern. Baubliche Toleranzen sind zulässig. Sämtliche Maße und Maßangaben sind circa-Angaben und können sich noch ändern. Haustechnik und Elektrotechnik-Einrichtungen, abgehängte Decken sowie Poterien sind nur nach Erfordernis dargestellt. Für die Anfertigung von Einbaumöbeln sind die Naturmaße zu nehmen. Änderungen während der Bauausführung - infolge Behördenauflagen, haustechnischer und konstruktiver Massnahmen - vorbehalten.



WILDGARTEN **Baufeld 5**

Wildgartenallee 23
1120 Wien



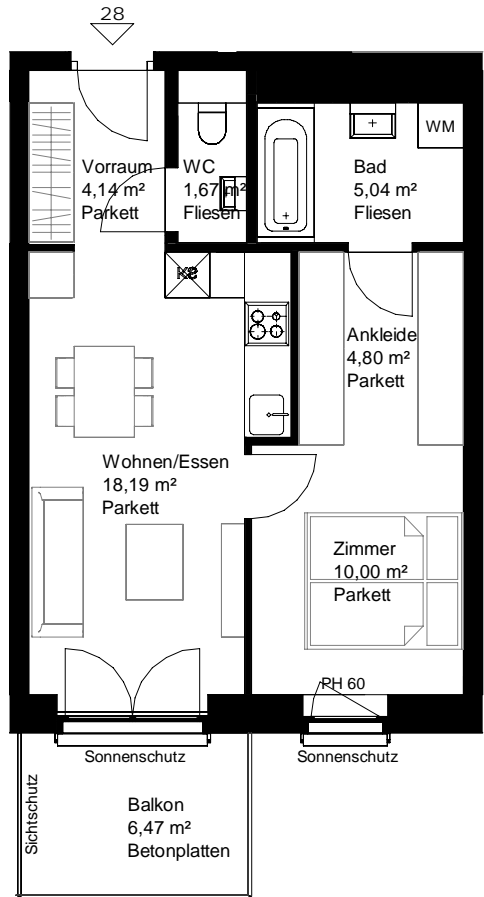
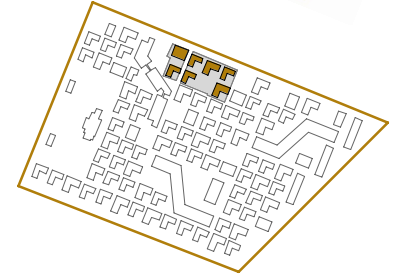
Top 27 **7.OG**

Zimmeranzahl	3
Wohnungsfläche	60,87 m²
Balkonfläche	7,28 m²
Loggiafläche	
Terrassenfläche	
Gartenfläche	
Einlagerungsraum	2,49 m²
Raumhöhe	2,56 m
	Juni 2024

www.wildgarten.wien

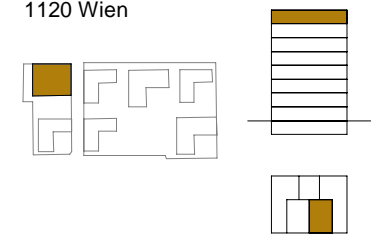
www.aren.at

Ein Projekt der **ARE** AUSTRIAN REAL ESTATE



WILDGARTEN **Baufeld 5**

Wildgartenallee 23
1120 Wien

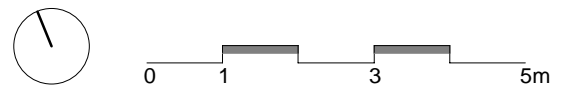


Top 28 **7.OG**

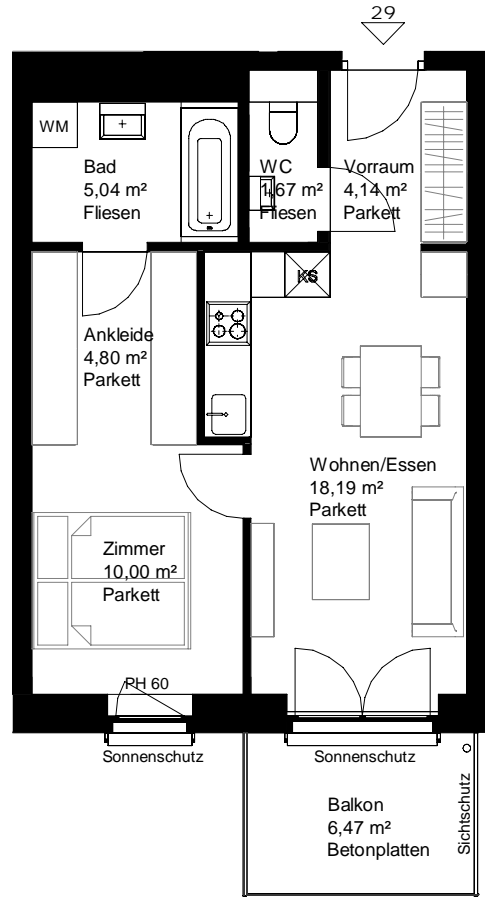
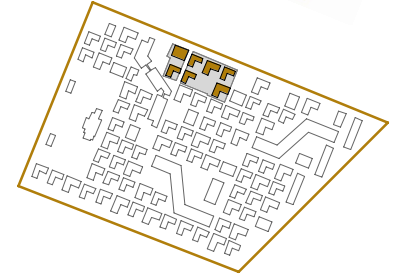
Zimmeranzahl	2
Wohnungsfläche	43,84 m²
Balkonfläche	6,47 m²
Loggiafläche	
Terrassenfläche	
Gartenfläche	
Einlagerungsraum	2,48 m²
Raumhöhe	2,56 m
	Juni 2024

www.wildgarten.wien
www.aren.at

Ein Projekt der **ARE** AUSTRIAN REAL ESTATE

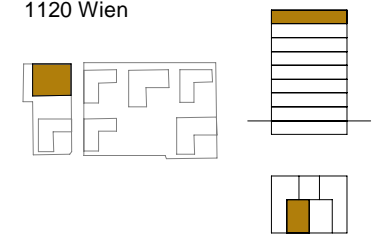


Hinweise: Die gärtnerische Gestaltung ist nur symbolisch dargestellt. Änderungen vorbehalten. Die Möblierung gilt nur als Möblierungsvorschlag und ist daher nicht Bestandteil des Lieferumfanges und Vertrages. Die Raum- und Wohnungsgrößen, sowie Raumhöhen sind ungefähre Werte und können sich noch geringfügig ändern. Bauübliche Toleranzen sind zulässig. Sämtliche Maße und Maßangaben sind circa-Angaben und können sich noch ändern. Haustechnik und Elektrotechnikeinrichtungen, abgehängte Decken sowie Poterien sind nur nach Erfordernis dargestellt. Für die Anfertigung von Einbaumöbeln sind die Naturmaße zu nehmen. Änderungen während der Bauausführung - infolge Behördenauflagen, haustechnischer und konstruktiver Massnahmen - vorbehalten.



WILDGARTEN **Baufeld 5**

Wildgartenallee 23
1120 Wien



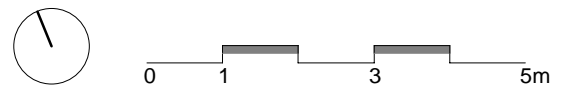
Top 29 **7.OG**

Zimmeranzahl	2
Wohnungsfläche	71,84 m²
Balkonfläche	6,47 m²
Loggiafläche	
Terrassenfläche	
Gartenfläche	
Einlagerungsraum	2,24 m²
Raumhöhe	2,56 m
	Juni 2024

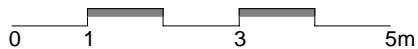
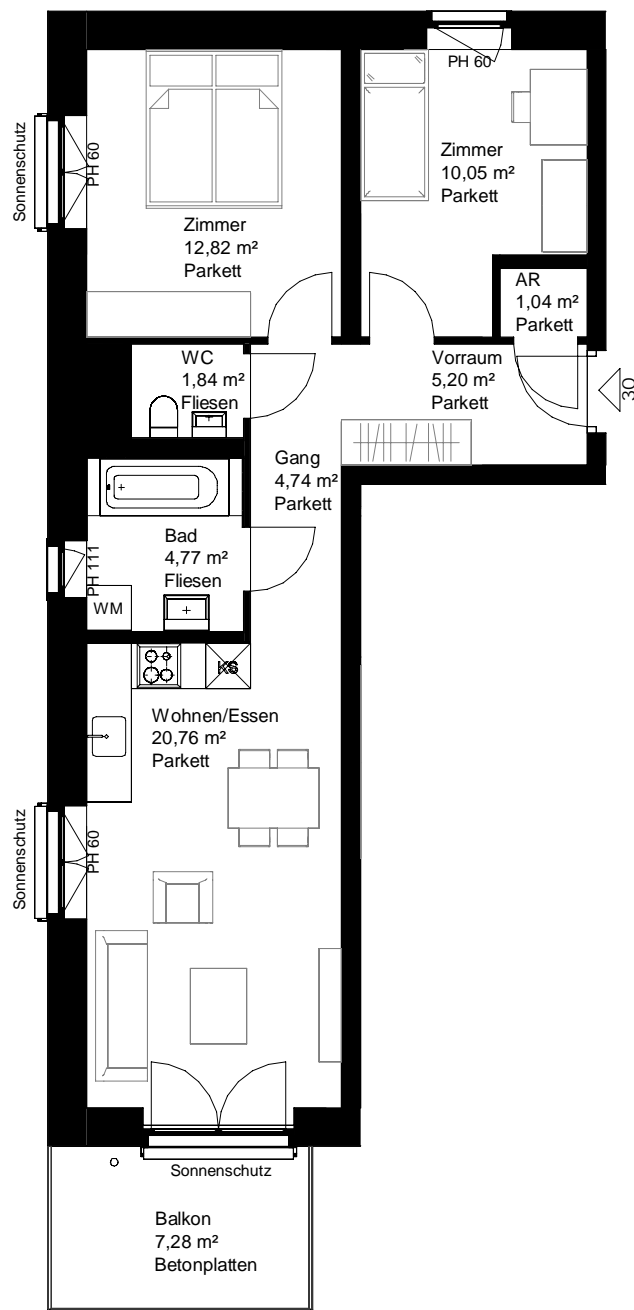
www.wildgarten.wien

www.aren.at

Ein Projekt der **ARE** AUSTRIAN REAL ESTATE



Hinweise: Die gärtnerische Gestaltung ist nur symbolisch dargestellt. Änderungen vorbehalten. Die Möblierung gilt nur als Möblierungsvorschlag und ist daher nicht Bestandteil des Lieferumfanges und Vertrages. Die Raum- und Wohnungsgrößen, sowie Raumhöhen sind ungefähre Werte und können sich noch geringfügig ändern. Baubliche Toleranzen sind zulässig. Sämtliche Maße und Maßangaben sind circa-Angaben und können sich noch ändern. Haustechnik und Elektrotechnikrichtungen, abgehängte Decken sowie Poterien sind nur nach Erfordernis dargestellt. Für die Anfertigung von Einbaumöbeln sind die Naturmaße zu nehmen. Änderungen während der Bauausführung - infolge Behördenauflagen, haustechnischer und konstruktiver Massnahmen - vorbehalten.

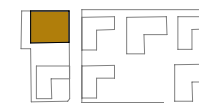


Hinweise: Die gärtnerische Gestaltung ist nur symbolisch dargestellt. Änderungen vorbehalten. Die Möblierung gilt nur als Möblierungsvorschlag und ist daher nicht Bestandteil des Lieferumfanges und Vertrages. Die Raum- und Wohnungsgrößen, sowie Raumhöhen sind ungefähre Werte und können sich noch geringfügig ändern. Baubliche Toleranzen sind zulässig. Sämtliche Maße und Maßangaben sind circa-Angaben und können sich noch ändern. Haustechnik und Elektrotechnikeinrichtungen, abgehängte Decken sowie Poterien sind nur nach Erfordernis dargestellt. Für die Anfertigung von Einbaumöbeln sind die Naturmaße zu nehmen. Änderungen während der Bauausführung - infolge Behördenauflagen, haustechnischer und konstruktiver Massnahmen - vorbehalten.



WILDGARTEN **Baufeld 5**

Wildgartenallee 23
1120 Wien



Top 30 **7.OG**

Zimmeranzahl	3
Wohnungsfläche	61,22 m²
Balkonfläche	7,28 m²
Loggiafläche	
Terrassenfläche	
Gartenfläche	
Einlagerungsraum	2,24 m²
Raumhöhe	2,56 m
	Juni 2024

www.wildgarten.wien

www.aren.at

Ein Projekt der **ARE** AUSTRIAN REAL ESTATE