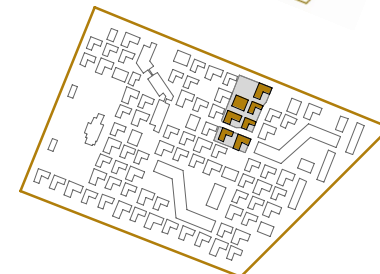


0 1 3 5m

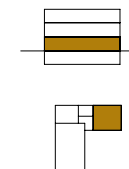
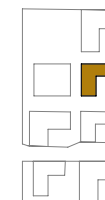
Hinweise: Die gärtnerische Gestaltung ist nur symbolisch dargestellt. Änderungen vorbehalten. Die Möblierung gilt nur als Möblierungsvorschlag und ist daher nicht Bestandteil des Lieferumfangs und Vertrages. Die Raum- und Wohnungsgrößen, sowie Raumhöhen sind ungefähre Werte und können sich noch geringfügig ändern. Bauübliche Toleranzen sind zulässig. Sämtliche Maße und Maßangaben sind circa-Angaben und können sich noch ändern. Haustechnik und Elektrotechnikrichtungen, abgehängte Decken sowie Poterien sind nur nach Erfordernis dargestellt. Für die Anfertigung von Einbaumöbeln sind die Naturmaße zu nehmen. Änderungen während der Bauausführung - infolge Behördenauflagen, haustechnischer und konstruktiver Massnahmen - vorbehalten.



WILDGARTEN

Baufeld 7

Lore Kutschera Weg 4/1  
1120 Wien



Top 01

EG

Zimmeranzahl 1,5

Wohnungsfläche 36,79 m<sup>2</sup>

Balkonfläche

Loggiafläche

Terrassenfläche 7,37 m<sup>2</sup>

Gartenfläche 34,26 m<sup>2</sup>

Einlagerungsraum 2,23 m<sup>2</sup>

Raumhöhe 2,56 m

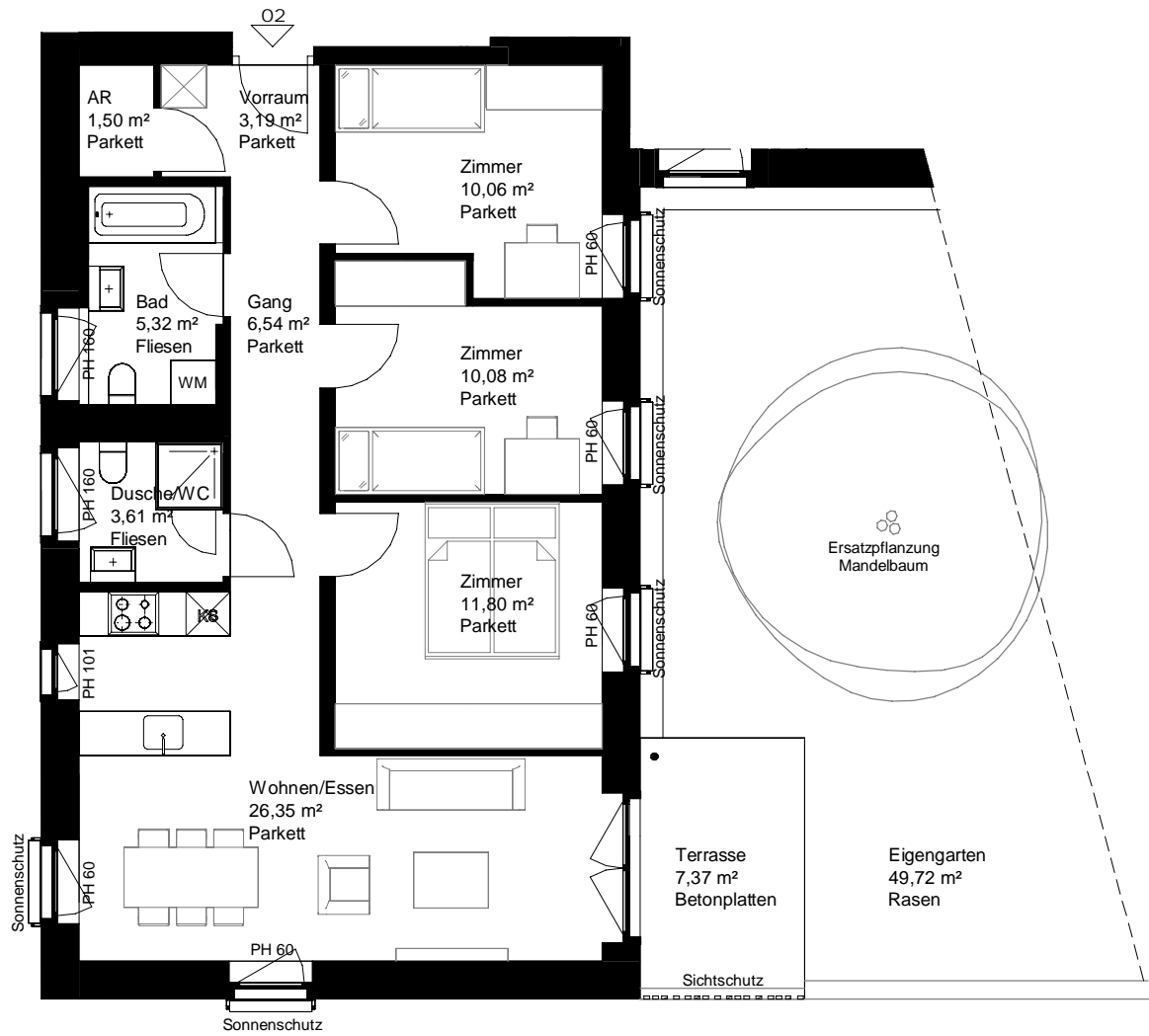
Juni 2024

[www.wildgarten.wien](http://www.wildgarten.wien)

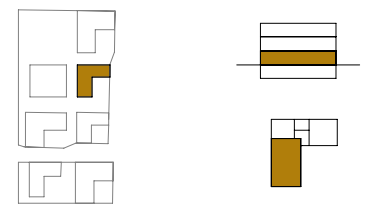
[www.aren.at](http://www.aren.at)

Ein Projekt der





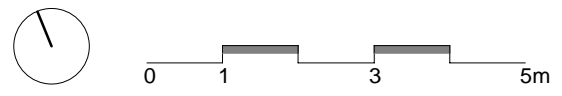
**WILDGARTEN** **Baufeld 7**  
 Lore Kutschera Weg 4/1  
 1120 Wien



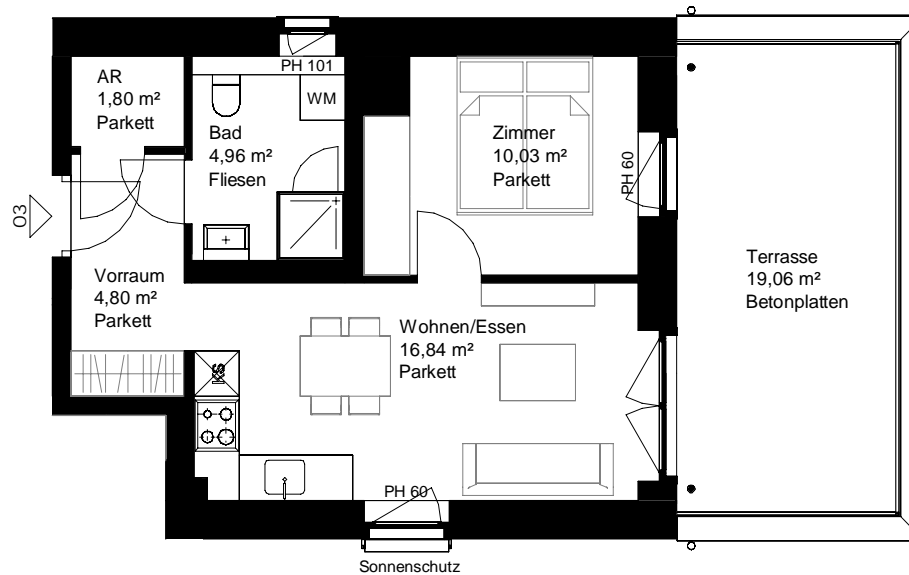
Top 02	EG
Zimmeranzahl	<b>4</b>
Wohnungsfläche	<b>78,45 m<sup>2</sup></b>
Balkonfläche	
Loggiafläche	
Terrassenfläche	<b>7,37 m<sup>2</sup></b>
Gartenfläche	<b>49,72 m<sup>2</sup></b>
Einlagerungsraum	<b>2,23 m<sup>2</sup></b>
Raumhöhe	<b>2,56 m</b>
Juni 2024	

[www.wildgarten.wien](http://www.wildgarten.wien)  
[www.aren.at](http://www.aren.at)

Ein Projekt der **ARE** AUSTRIAN REAL ESTATE

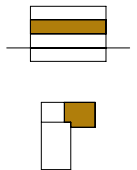
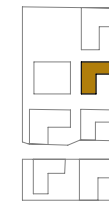


Hinweise: Die gärtnerische Gestaltung ist nur symbolisch dargestellt. Änderungen vorbehalten. Die Möblierung gilt nur als Möblierungsvorschlag und ist daher nicht Bestandteil des Lieferumfangs und Vertrages. Die Raum- und Wohnungsgrößen, sowie Raumhöhen sind ungefähre Werte und können sich noch geringfügig ändern. Baubliche Toleranzen sind zulässig. Sämtliche Maße und Maßangaben sind circa-Angaben und können sich noch ändern. Haustechnik und Elektrotechnikrichtungen, abgehängte Decken sowie Poterien sind nur nach Erfordernis dargestellt. Für die Anfertigung von Einbaumöbeln sind die Naturmaße zu nehmen. Änderungen während der Bauausführung - infolge Behördenauflagen, haustechnischer und konstruktiver Massnahmen - vorbehalten.



**WILDGARTEN** **Baufeld 7**

Lore Kutschera Weg 4/1  
1120 Wien



**Top 03** **1.OG**

Zimmeranzahl	<b>2</b>
Wohnungsfläche	<b>38,43 m<sup>2</sup></b>
Balkonfläche	
Loggiafläche	
Terrassenfläche	<b>19,06 m<sup>2</sup></b>
Gartenfläche	
Einlagerungsraum	<b>2,23 m<sup>2</sup></b>
Raumhöhe	<b>2,56 m</b>
	Juni 2024

[www.wildgarten.wien](http://www.wildgarten.wien)

[www.aren.at](http://www.aren.at)



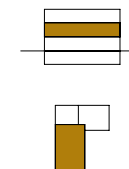
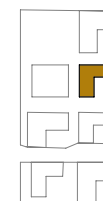
Hinweise: Die gärtnerische Gestaltung ist nur symbolisch dargestellt. Änderungen vorbehalten. Die Möblierung gilt nur als Möblierungsvorschlag und ist daher nicht Bestandteil des Lieferumfanges und Vertrages. Die Raum- und Wohnungsgrößen, sowie Raumhöhen sind ungefähre Werte und können sich noch geringfügig ändern. Bauübliche Toleranzen sind zulässig. Sämtliche Maße und Maßangaben sind circa-Angaben und können sich noch ändern. Haustechnik und Elektrotechnikeinrichtungen, abgehängte Decken sowie Poterien sind nur nach Erfordernis dargestellt. Für die Anfertigung von Einbaumöbeln sind die Naturmaße zu nehmen. Änderungen während der Bauausführung - infolge Behördenauflagen, haustechnischer und konstruktiver Massnahmen - vorbehalten.



WILDGARTEN

**Baufeld 7**

Lore Kutschera Weg 4/1  
1120 Wien



**Top 04**

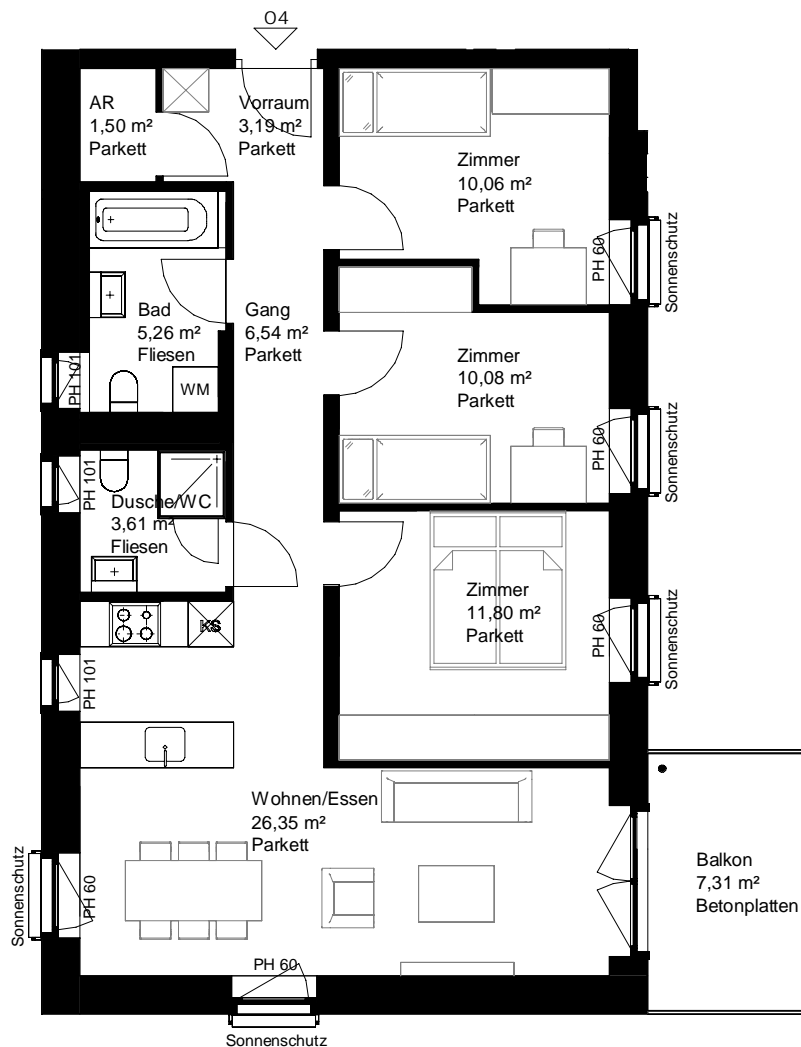
**1.OG**

Zimmeranzahl	<b>4</b>
Wohnungsfläche	<b>78,39 m<sup>2</sup></b>
Balkonfläche	<b>7,31 m<sup>2</sup></b>
Loggiafläche	
Terrassenfläche	
Gartenfläche	
Einlagerungsraum	<b>2,23 m<sup>2</sup></b>
Raumhöhe	<b>2,56 m</b>
	Juni 2024

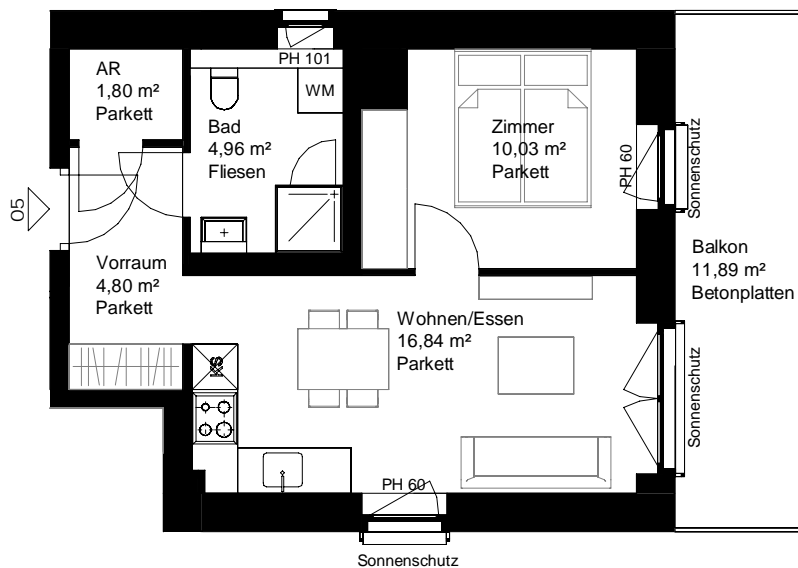
[www.wildgarten.wien](http://www.wildgarten.wien)

[www.aren.at](http://www.aren.at)

Ein Projekt der **ARE** AUSTRIAN REAL ESTATE

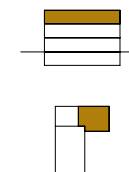
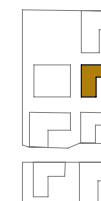


Hinweise: Die gärtnerische Gestaltung ist nur symbolisch dargestellt. Änderungen vorbehalten. Die Möblierung gilt nur als Möblierungsvorschlag und ist daher nicht Bestandteil des Lieferumfanges und Vertrages. Die Raum- und Wohnungsgrößen, sowie Raumhöhen sind ungefähre Werte und können sich noch geringfügig ändern. Bauübliche Toleranzen sind zulässig. Sämtliche Maße und Maßangaben sind circa-Angaben und können sich noch ändern. Haustechnik und Elektrotechnikrichtungen, abgehängte Decken sowie Poterien sind nur nach Erfordernis dargestellt. Für die Anfertigung von Einbaumöbeln sind die Naturmaße zu nehmen. Änderungen während der Bauausführung - infolge Behördenauflagen, haustechnischer und konstruktiver Massnahmen - vorbehalten.



**WILDGARTEN** **Baufeld 7**

Lore Kutschera Weg 4/1  
1120 Wien



**Top 05** **2.OG**

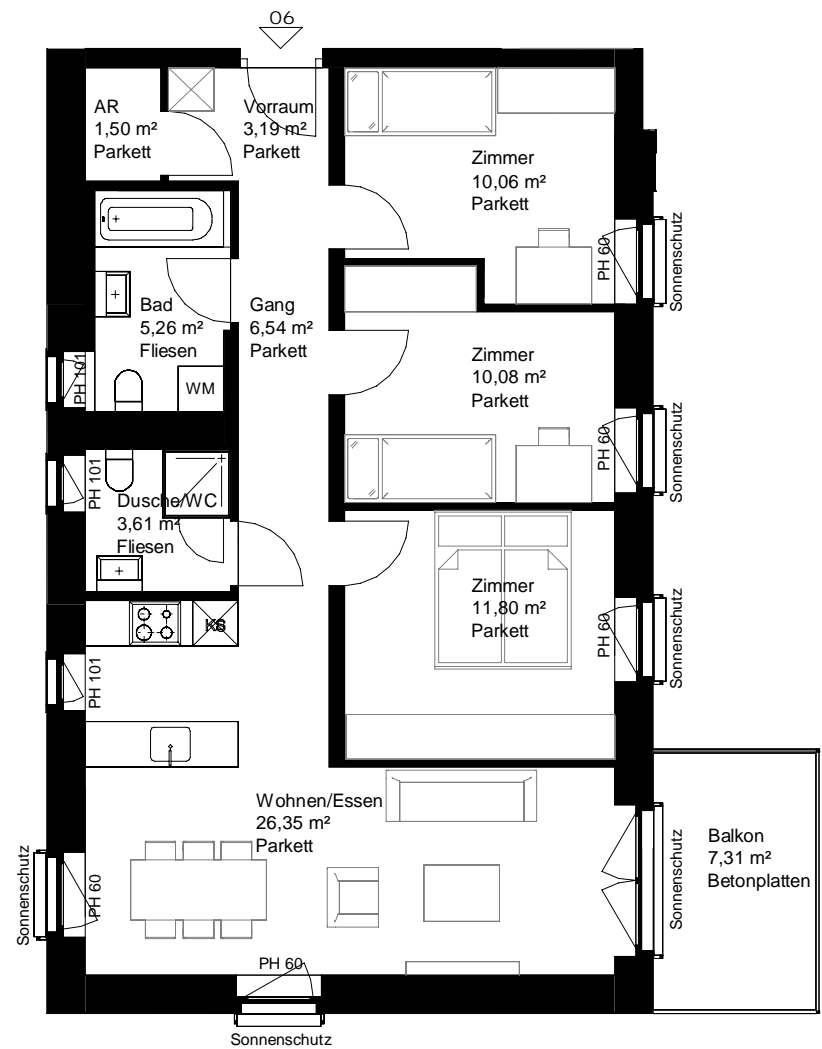
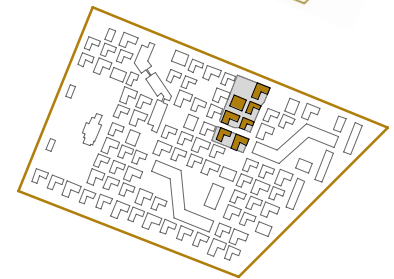
Zimmeranzahl	<b>2</b>
Wohnungsfläche	<b>38,43 m<sup>2</sup></b>
Balkonfläche	<b>11,89 m<sup>2</sup></b>
Loggiafläche	
Terrassenfläche	
Gartenfläche	
Einlagerungsraum	<b>2,23 m<sup>2</sup></b>
Raumhöhe	<b>2,56 m</b>
	Juni 2024

[www.wildgarten.wien](http://www.wildgarten.wien)

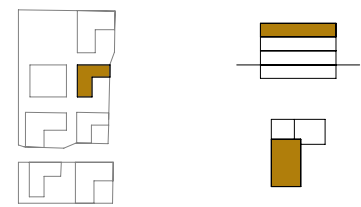
[www.aren.at](http://www.aren.at)



Hinweise: Die gärtnerische Gestaltung ist nur symbolisch dargestellt. Änderungen vorbehalten. Die Möblierung gilt nur als Möblierungsvorschlag und ist daher nicht Bestandteil des Lieferumfanges und Vertrages. Die Raum- und Wohnungsgrößen, sowie Raumhöhen sind ungefähre Werte und können sich noch geringfügig ändern. Bauübliche Toleranzen sind zulässig. Sämtliche Maße und Maßangaben sind circa-Angaben und können sich noch ändern. Haustechnik und Elektrotechnikrichtungen, abgehängte Decken sowie Poterien sind nur nach Erfordernis dargestellt. Für die Anfertigung von Einbaumöbeln sind die Naturmaße zu nehmen. Änderungen während der Bauausführung - infolge Behördenauflagen, haustechnischer und konstruktiver Massnahmen - vorbehalten.

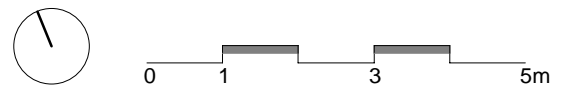


**WILDGARTEN** **Baufeld 7**  
 Lore Kutschera Weg 4/1  
 1120 Wien



<b>Top 06</b>	<b>2.OG</b>
Zimmeranzahl	<b>4</b>
Wohnungsfläche	<b>78,39 m<sup>2</sup></b>
Balkonfläche	<b>7,31 m<sup>2</sup></b>
Loggiafläche	
Terrassenfläche	
Gartenfläche	
Einlagerungsraum	<b>2,23 m<sup>2</sup></b>
Raumhöhe	<b>2,56 m</b>
	Juni 2024

[www.wildgarten.wien](http://www.wildgarten.wien)  
[www.aren.at](http://www.aren.at)



Hinweise: Die gärtnerische Gestaltung ist nur symbolisch dargestellt. Änderungen vorbehalten. Die Möblierung gilt nur als Möblierungsvorschlag und ist daher nicht Bestandteil des Lieferumfanges und Vertrages. Die Raum- und Wohnungsgrößen, sowie Raumhöhen sind ungefähre Werte und können sich noch geringfügig ändern. Bauübliche Toleranzen sind zulässig. Sämtliche Maße und Maßangaben sind circa-Angaben und können sich noch ändern. Haustechnik und Elektrotechnikrichtungen, abgehängte Decken sowie Poterien sind nur nach Erfordernis dargestellt. Für die Anfertigung von Einbaumöbeln sind die Naturmaße zu nehmen. Änderungen während der Bauausführung - infolge Behördenauflagen, haustechnischer und konstruktiver Massnahmen - vorbehalten.

