

**WILDGARTEN** **Baufeld 5**

Wildgartenalle 21  
1120 Wien



**Top 01** **EG**

Zimmeranzahl	<b>1,5</b>
Wohnungsfläche	<b>36,79 m²</b>
Balkonfläche	
Loggiafläche	
Terrassenfläche	<b>7,37 m²</b>
Gartenfläche	<b>34,26 m²</b>
Einlagerungsraum	<b>2,06 m²</b>
Raumhöhe	<b>2,56 m</b>
	Juni 2024

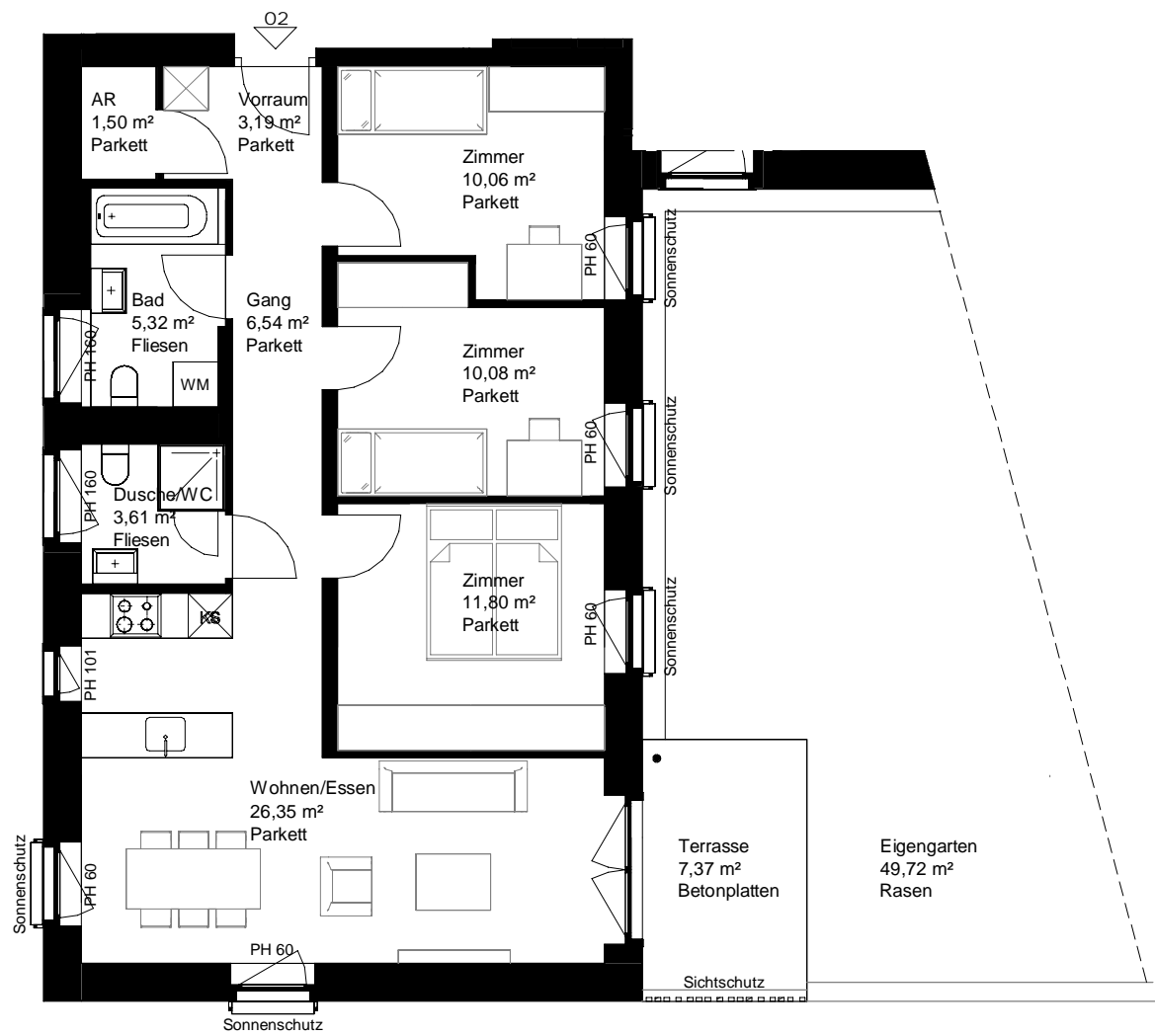
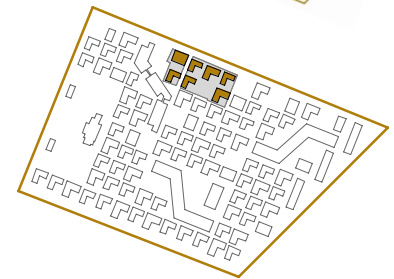
[www.wildgarten.wien](http://www.wildgarten.wien)

[www.aren.at](http://www.aren.at)

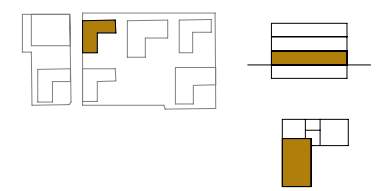


Hinweise: Die gärtnerische Gestaltung ist nur symbolisch dargestellt. Änderungen vorbehalten. Die Möblierung gilt nur als Möblierungsvorschlag und ist daher nicht Bestandteil des Lieferumfanges und Vertrages. Die Raum- und Wohnungsgrößen, sowie Raumhöhen sind ungefähre Werte und können sich noch geringfügig ändern. Bauübliche Toleranzen sind zulässig. Sämtliche Maße und Maßangaben sind circa-Angaben und können sich noch ändern. Haustechnik und Elektrotechnikrichtungen, abgehängte Decken sowie Poterien sind nur nach Erfordernis dargestellt. Für die Anfertigung von Einbaumöbeln sind die Naturmaße zu nehmen. Änderungen während der Bauausführung - infolge Behördenauflagen, haustechnischer und konstruktiver Massnahmen - vorbehalten.





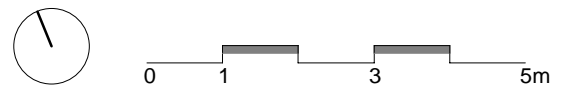
**WILDGARTEN** **Baufeld 5**  
 Wildgartenalle 21  
 1120 Wien



Top 02	EG
Zimmeranzahl	<b>4</b>
Wohnungsfläche	<b>78,45 m<sup>2</sup></b>
Balkonfläche	
Loggiafläche	
Terrassenfläche	<b>7,37 m<sup>2</sup></b>
Gartenfläche	<b>49,72 m<sup>2</sup></b>
Einlagerungsraum	<b>2,06 m<sup>2</sup></b>
Raumhöhe	<b>2,56 m</b>
Juni 2024	

[www.wildgarten.wien](http://www.wildgarten.wien)  
[www.aren.at](http://www.aren.at)

Ein Projekt der **ARE** AUSTRIAN REAL ESTATE



Hinweise: Die gärtnerische Gestaltung ist nur symbolisch dargestellt. Änderungen vorbehalten. Die Möblierung gilt nur als Möblierungsvorschlag und ist daher nicht Bestandteil des Lieferumfangs und Vertrages. Die Raum- und Wohnungsgrößen, sowie Raumhöhen sind ungefähre Werte und können sich noch geringfügig ändern. Baubliche Toleranzen sind zulässig. Sämtliche Maße und Maßangaben sind circa-Angaben und können sich noch ändern. Haustechnik und Elektrotechnik-Einrichtungen, abgehängte Decken sowie Poterien sind nur nach Erfordernis dargestellt. Für die Anfertigung von Einbaumöbeln sind die Naturmaße zu nehmen. Änderungen während der Bauausführung - infolge Behördenauflagen, haustechnischer und konstruktiver Massnahmen - vorbehalten.

Wildgarten  
WOHNEN AM ROSENHÜGEL



WILDGARTEN **Baufeld 5**

Wildgartenalle 21  
1120 Wien



**Top 03** 1.OG

Zimmeranzahl **2**

Wohnungsfläche **38,43 m<sup>2</sup>**

Balkonfläche

Loggiafläche

Terrassenfläche **19,06 m<sup>2</sup>**

Gartenfläche

Einlagerungsraum **2,00 m<sup>2</sup>**

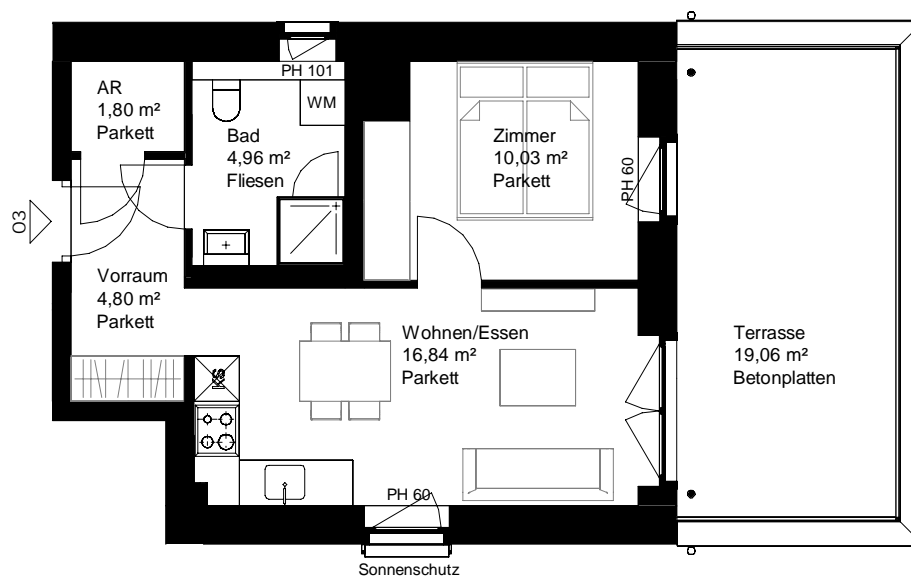
Raumhöhe **2,56 m**

Juni 2024

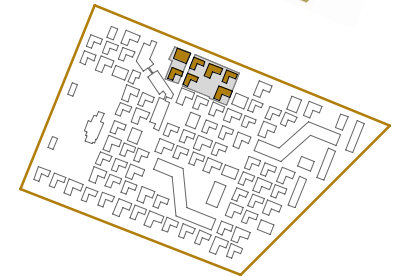
[www.wildgarten.wien](http://www.wildgarten.wien)

[www.aren.at](http://www.aren.at)

Ein Projekt der **ARE** AUSTRIAN  
REAL  
ESTATE



Hinweise: Die gärtnerische Gestaltung ist nur symbolisch dargestellt. Änderungen vorbehalten. Die Möblierung gilt nur als Möblierungsvorschlag und ist daher nicht Bestandteil des Lieferumfangs und Vertrages. Die Raum- und Wohnungsgrößen, sowie Raumhöhen sind ungefähre Werte und können sich noch geringfügig ändern. Bauübliche Toleranzen sind zulässig. Sämtliche Maße und Maßangaben sind circa-Angaben und können sich noch ändern. Haustechnik und Elektrotechnikrichtungen, abgehängte Decken sowie Poterien sind nur nach Erfordernis dargestellt. Für die Anfertigung von Einbaumöbeln sind die Naturmaße zu nehmen. Änderungen während der Bauausführung - infolge Behördenauflagen, haustechnischer und konstruktiver Massnahmen - vorbehalten.



WILDGARTEN **Baufeld 5**

Wildgartenalle 21  
1120 Wien



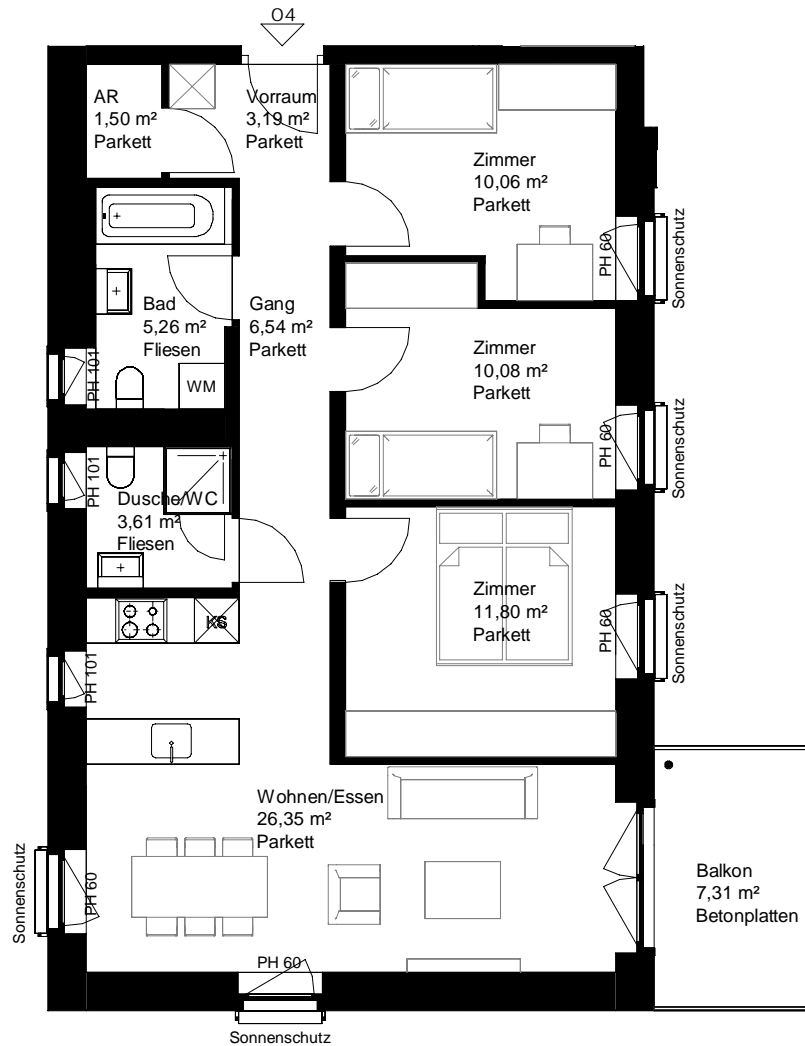
**Top 04** **1.OG**

Zimmeranzahl	<b>4</b>
Wohnungsfläche	<b>78,39 m<sup>2</sup></b>
Balkonfläche	<b>7,31 m<sup>2</sup></b>
Loggiafläche	
Terrassenfläche	
Gartenfläche	
Einlagerungsraum	<b>2,14 m<sup>2</sup></b>
Raumhöhe	<b>2,56 m</b>
Juni 2024	

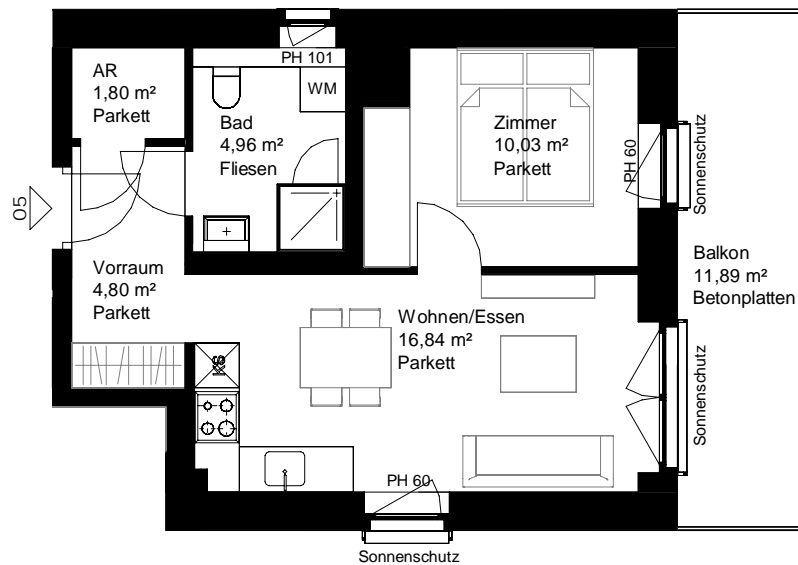
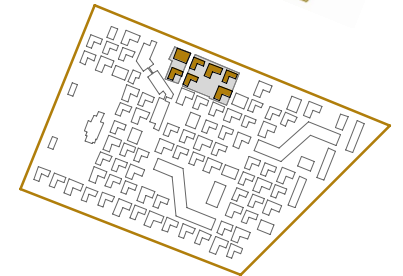
[www.wildgarten.wien](http://www.wildgarten.wien)

[www.aren.at](http://www.aren.at)

Ein Projekt der **ARE** AUSTRIAN REAL ESTATE



Hinweise: Die gärtnerische Gestaltung ist nur symbolisch dargestellt. Änderungen vorbehalten. Die Möblierung gilt nur als Möblierungsvorschlag und ist daher nicht Bestandteil des Lieferumfangs und Vertrages. Die Raum- und Wohnungsgrößen, sowie Raumhöhen sind ungefähre Werte und können sich noch geringfügig ändern. Bauübliche Toleranzen sind zulässig. Sämtliche Maße und Maßangaben sind circa-Angaben und können sich noch ändern. Haustechnik und Elektrotechnikrichtungen, abgehängte Decken sowie Poterien sind nur nach Erfordernis dargestellt. Für die Anfertigung von Einbaumöbeln sind die Naturmaße zu nehmen. Änderungen während der Bauausführung - infolge Behördenauflagen, haustechnischer und konstruktiver Massnahmen - vorbehalten.



**WILDGARTEN** **Baufeld 5**

Wildgartenalle 21  
1120 Wien



**Top 05** **2.OG**

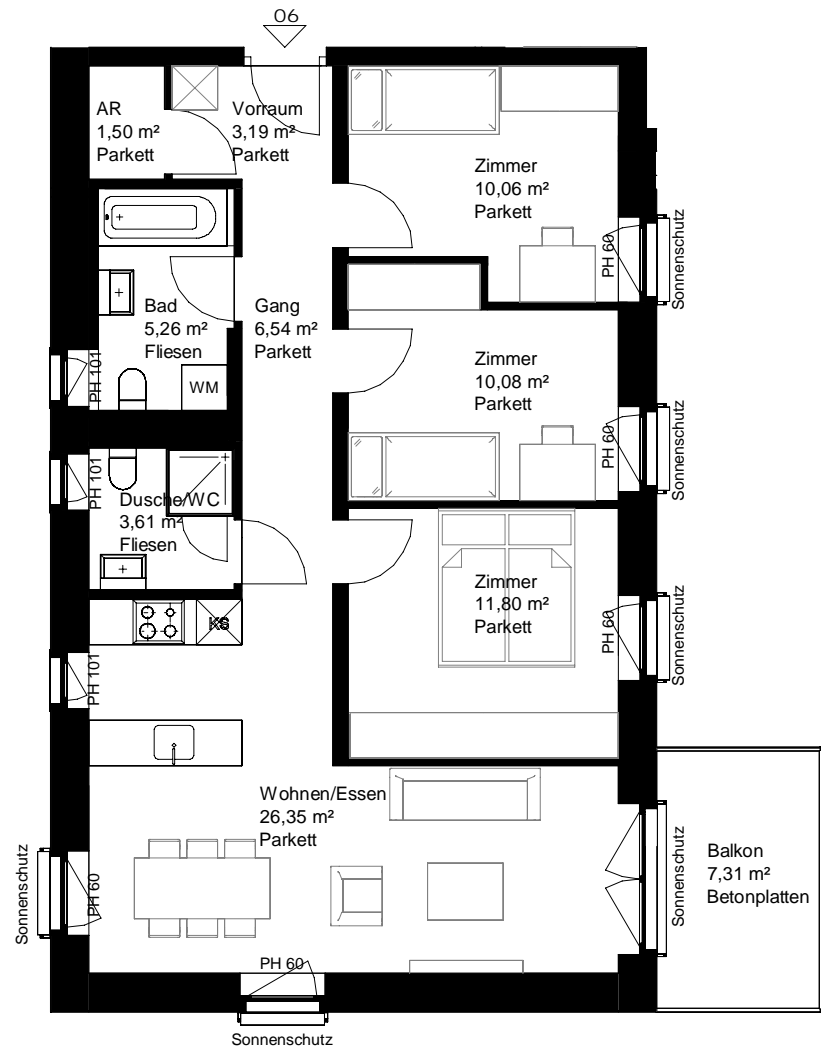
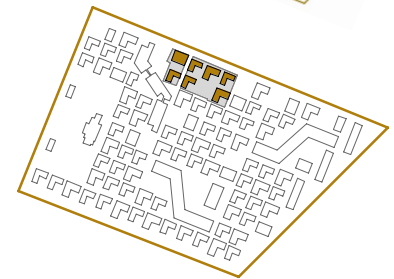
Zimmeranzahl	<b>2</b>
Wohnungsfläche	<b>38,43 m<sup>2</sup></b>
Balkonfläche	<b>11,89 m<sup>2</sup></b>
Loggiafläche	
Terrassenfläche	
Gartenfläche	
Einlagerungsraum	<b>2,14 m<sup>2</sup></b>
Raumhöhe	<b>2,56 m</b>
	Juni 2024

[www.wildgarten.wien](http://www.wildgarten.wien)

[www.aren.at](http://www.aren.at)

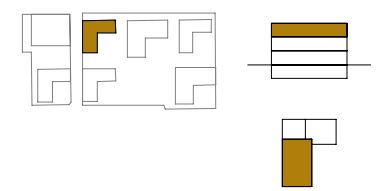


Hinweise: Die gärtnerische Gestaltung ist nur symbolisch dargestellt. Änderungen vorbehalten. Die Möblierung gilt nur als Möblierungsvorschlag und ist daher nicht Bestandteil des Lieferumfanges und Vertrages. Die Raum- und Wohnungsgrößen, sowie Raumhöhen sind ungefähre Werte und können sich noch geringfügig ändern. Bauübliche Toleranzen sind zulässig. Sämtliche Maße und Maßangaben sind circa-Angaben und können sich noch ändern. Haustechnik und Elektrotechnikrichtungen, abgehängte Decken sowie Poterien sind nur nach Erfordernis dargestellt. Für die Anfertigung von Einbaumöbeln sind die Naturmaße zu nehmen. Änderungen während der Bauausführung - infolge Behördenauflagen, haustechnischer und konstruktiver Massnahmen - vorbehalten.



**WILDGARTEN** **Baufeld 5**

Wildgartenalle 21  
1120 Wien



**Top 06** **2.OG**

Zimmeranzahl	<b>4</b>
Wohnungsfläche	<b>78,39 m²</b>
Balkonfläche	<b>7,31 m²</b>
Loggiafläche	
Terrassenfläche	
Gartenfläche	
Einlagerungsraum	<b>2,12 m²</b>
Raumhöhe	<b>2,56 m</b>
	Juni 2024

[www.wildgarten.wien](http://www.wildgarten.wien)

[www.aren.at](http://www.aren.at)



Hinweise: Die gärtnerische Gestaltung ist nur symbolisch dargestellt. Änderungen vorbehalten. Die Möblierung gilt nur als Möblierungsvorschlag und ist daher nicht Bestandteil des Lieferumfanges und Vertrages. Die Raum- und Wohnungsgrößen, sowie Raumhöhen sind ungefähre Werte und können sich noch geringfügig ändern. Bauübliche Toleranzen sind zulässig. Sämtliche Maße und Maßangaben sind circa-Angaben und können sich noch ändern. Haustechnik und Elektrotechnik-Einrichtungen, abgehängte Decken sowie Poterien sind nur nach Erfordernis dargestellt. Für die Anfertigung von Einbaumöbeln sind die Naturmaße zu nehmen. Änderungen während der Bauausführung - infolge Behördenauflagen, haustechnischer und konstruktiver Massnahmen - vorbehalten.

